



Da Itália para o mundo, desde 1939

Edição 06

Linha de armazenamento, chaves de aperto, alicates, catracas, soquetes, kits de ferramentas e acessórios.

Toda tradição e qualidade Beta em produtos feitos sob medida para o mercado brasileiro

19

Beta 42

19

www.betabrasil.com.br

A Beta Utensili é uma marca italiana premium de ferramentas manuais profissionais, fundada em 1939 e presente no Brasil desde 2012. São mais de 37 categorias de produto e cerca de 15.000 itens catalogados. Desde 1995 é certificada com a ISO 9001 e dispõe também de outras rigorosas normas internacionais de processos e qualidade. A Beta atende tanto o segmento automotivo (oficinas e concessionárias), quanto o industrial, tais como montadoras, refinarias petroquímicas, plantas nucleares, indústria naval, agroindústria, mineração, metalmeccânico, setor elétrico, alimentício, laboratórios farmacêuticos, aeronáutico, óleo & gás, dentre outros.

CARROS, MOCHILAS, MALAS E JOGOS DE FERRAMENTAS

C04BOX

CARRO PARA FERRAMENTAS COM 6 GAVETAS - BETA BOX

CARACTERÍSTICAS PRINCIPAIS:

- 6 gavetas (570x410 mm), montadas em guias telescópicas, sendo:
 - 4 gavetas, com 110 mm altura;
 - 1 gaveta, com 80 mm altura;
 - 1 gaveta, com 160 mm altura;
- Plano de trabalho protegido com borracha;
- Capacidade de carga estática de 400 kg;
- 4 rodas de Ø 125 mm com núcleos de metal para uma maior robustez, sendo:
 - 2 fixas e 2 giratórias (1 com freio de segurança);
- Base das gavetas protegida por tapetes de espuma de borracha;
- Fechadura de segurança frontal centralizada.



400KG

(capacidade de carga estática)

Altura: 950 mm
Largura: 680 mm
Profundidade: 460 mm



	Cores		Código
C04/N	Preto	1	024002021
C04/O	Laranja	1	024002022
C04/R	Vermelho	1	024002023
C04/B	Azul	1	024002024

RSC24/7

CARRO PARA FERRAMENTAS COM 7 GAVETAS

CARACTERÍSTICAS PRINCIPAIS:

- 7 gavetas com abertura completa (588x367 mm), montadas em guias telescópicas:
 - 5 gavetas, 70 mm altura
 - 1 gaveta, 140 mm altura
 - 1 gaveta, 210 mm altura
- Tampo de trabalho com sistema anti-inclinação e oito furos para chaves de fendas
- 4 rodas Ø 125 mm:
 - 2 fixas e 2 giratórias (1 com freio).
- Fechadura frontal lateral.
- Capacidade de carga estática: 800 kg.
- Inclui porta-garrafas (pode ser montado em ambos os lados).
- Pode ser equipado com os seguintes acessórios:
 - Tampo de madeira 2400 RSC24/PL
 - Pannel para ferramentas perfurado 2400 RSC24/PF
 - Prateleira rebatível 5000MS
 - Porta-documentos 2400 RSC24/PD (disponível em cinza ou preto)
 - Porta-rolos de papel 2400 RSC24/PC (disponível em cinza ou preto)
- Bases das gavetas equipadas com tapetes de proteção em borracha.
- Peso: 63 kg



800KG

(capacidade de carga estática)

Altura: 969 mm
Largura: 740 mm
Profundidade: 445mm



	Cores		Código
RSC24/7-FO	Full Laranja	1	024004070
RSC24/7-O	Laranja	1	024004071
RSC24/7-G	Cinza	1	024004072
RSC24/7-R	Vermelho	1	024004073
RSC24/7-B	Azul	1	024004076
RSC24/7-A	Full Cinza	1	024004077
RSC24/7-N	Preto	1	024004079

2056E

JOGO DE FERRAMENTAS PARA USO GERAL EM MALA BETA EASY - 163 PEÇAS

CARACTERÍSTICAS PRINCIPAIS:

- Mala em plástico de alta resistência
- Reforços estruturais em alumínio
- Cantos resistentes a impacto
- Painel interior removível;
- Alça com revestimento antiderrapante.



Composição do jogo:

- Chaves combinadas de 8 a 19mm
- Jogo chave L - abaulada cromada tipo Allen em suporte
- Chave ajustável fosfatada (250)
- Jogo de bits diversos com acessórios 1/4"
- Soquete porta bits
- Soquetes sextavados Quadra 1/4" de 4 a 14 mm
- Extensão macho fêmea quadra 1/4" (75 MM)
- Extensão macho fêmea quadra 1/4" (100 MM)
- Junta universal 1/4"
- Chave de punho para soquete com quadra 1/4" (155)
- Cabo de força em T corrediço quadra 1/4" (115 MM)
- Catraca reversível com punho plástico, quadra 1/4" (125 MM)
- Soquetes sextavados quadra 1/2" de 10 a 24 mm
- Extensão macho fêmea quadra de 1/2" (125 MM)
- Extensão macho fêmea quadra de 1/2" (255 MM)
- Junta universal 1/2"
- Catraca reversível com punho plástico, quadra 1/2" (275 MM)
- Alicate bomba d'água (250)
- Alicate corte diagonal Easy (160)
- Torquês longo (220)
- Tesoura para eletricista com ponta serrilhada
- Alicate universal Beta Easy (180)
- Alicate bico reto Beta Easy (200)
- Chaves de fenda Beta Easy (0,5X3X75) - (0,8X4X125)-(1,0X5,5X150)-(1,2X6,5X150)
- Chaves philips Beta Easy (1X4,5X80) - (2X6X100)
- Chave de fenda teste eletricista (0,5X3,5X100)
- Jogo de bits e porta bits em estojo metálico
- Martelo tipo pena com cabo de madeira (300)
- Trena bi material de precisão classe II
- Mini arco de serra
- Estilete retrátil com trava (Inclui 3 Lâminas reservas)

		Código
2056E	1	020560010

C5-2105

MOCHILA VAZIA PARA FERRAMENTAS EM TECIDO

CARACTERÍSTICAS PRINCIPAIS:

- Painel interior removível;
- 6 bolsos interiores funcionais;
- 2 bolsos interiores para ferramentas;
- Base em plástico resistente á água;
- Alças duplas de segurança para utilização nos ombros;
- Ergonomia elevada.



		Código
C5	1	021050000

2056TE

JOGO DE FERRAMENTAS PARA USO GERAL EM MALA COM TROLLEY BETA EASY - 163 PEÇAS

CARACTERÍSTICAS PRINCIPAIS:

- Mala em plástico de alta resistência;
- Reforços estruturais em alumínio;
- Cantos resistentes a impacto;
- Painel interior removível;
- Alça com revestimento antiderrapante

Composição do jogo:

- Chaves combinadas de 8 a 19mm
- Jogo chave L - abaulada cromada tipo Allen em suporte
- Chave ajustável fosfatada (250)
- Jogo de bits diversos com acessórios 1/4"
- Soquete porta bits
- Soquetes sextavados Quadra 1/4" de 4 a 14 mm
- Extensão macho fêmea quadra 1/4" (75 MM)
- Extensão macho fêmea quadra 1/4" (100 MM)
- Junta universal 1/4"
- Chave de punho para soquete com quadra 1/4" (155)
- Cabo de força em T corrediço quadra 1/4" (115 MM)
- Catraca reversível com punho plástico, quadra 1/4" (125 MM)
- Soquetes sextavados quadra 1/2" de 10 a 24 mm
- Extensão macho fêmea quadra de 1/2" (125 MM)
- Extensão macho fêmea quadra de 1/2" (255 MM)
- Junta universal 1/2"
- Catraca reversível com punho plástico, quadra 1/2" (275 MM)
- Alicate bomba d'água (250)
- Alicate corte diagonal Easy (160)
- Torquês longo (220)
- Tesoura para eletricista com ponta serrilhada
- Alicate universal Beta Easy (180)
- Alicate bico reto Beta Easy (200)
- Chaves de fenda Beta Easy (0,5X3X75) - (0,8X4X125)-(1,0X5,5X150)-(1,2X6,5X150)
- Chaves philips Beta Easy (1X4,5X80) - (2X6X100)
- Chave de fenda teste eletricista (0,5X3,5X100)
- Jogo de bits e porta bits em estojo metálico
- Martelo tipo pena com cabo de madeira (300)
- Trena bi material de precisão classe II
- Mini arco de serra
- Estilete retrátil com trava (Inclui 3 Lâminas reservas)



		Código
2056TE	1	020560110

BAG07.17

MOCHILA VAZIA PARA FERRAMENTAS EM TECIDO

CARACTERÍSTICAS PRINCIPAIS:

- Mochila em tecido com divisórias para ferramentas e alças para transportar nos ombros.



Código referente ao item sem ferramentas.
(imagem meramente ilustrativa)

		Código
BAG07.17	1	BAG07.17

C27S

CARRO DE FERRAMENTAS TIPO TROLLEY REBATÍVEL PARA MANUTENÇÃO MÓVEL

CARACTERÍSTICAS PRINCIPAIS:

- Carro de ferramentas tipo trolley, com colunas rebatíveis para facilitar o transporte;
- 2 gavetas (588x277 mm), montadas em guias telescópicas para abertura nos dois sentidos;
- Compartimento inferior de grandes dimensões (588x277x220 mm);
- 2 rodas fixas de Ø 160 mm e 2 rodas giratórias de Ø 100 mm (2 com freio de segurança);
- Plano de trabalho em termoplástico com 6 divisórias;
- Fechadura lateral na parte superior.

Altura: 990 mm
Largura: 700 mm
Profundidade: 390 mm



Código referente ao item sem ferramentas.
(imagem meramente ilustrativa)

	Cores		Código
C27S-O	Laranja	1	027000201
C27S-G	Cinza	1	027000202
C27S-R	Vermelho	1	027000203

C43

CARRO DE FERRAMENTAS TIPO TROLLEY COM 03 MÓDULOS DESTACÁVEIS

CARACTERÍSTICAS PRINCIPAIS:

- Estrutura metálica e tampos em plástico;
- 3 módulos destacáveis:
 - Módulo superior, tipo caixa de ferramentas com altura de 220 mm, com compartimento para objetos e 2 bandejas integradas na tampa;
 - Módulo central com 165 mm de altura, com 2 gavetas de 60mm de altura;
 - Módulo inferior com 330 mm de altura, com porta basculante;
- Rodas para movimentação com Ø 160 mm;
- Puxador telescópico com 4 posições de ajustes;
- Sistema lateral de liberação dos módulos.

Altura: 827 mm
Largura: 495 mm
Profundidade: 323 mm



Código referente ao item sem ferramentas.
(imagem meramente ilustrativa)

	Código
C43	043000003

5900BR/KIT-PRO1

JOGO DE FERRAMENTAS COM 61 FERRAMENTAS PARA USO GERAL

JOGO COMPOSTO POR:

- Caixa Metálica Sanfonada com Alça e 5 Divisórias (C20)
- Chave Combinada (6), (7), (8), (9), (10), (11), (12), (13), (14), (15), (16), (17), (18), (19), (21), (22)
- Jogo de Chave L - Fosfatada Tipo Allen com Suporte (96N/SC9)
- Soquete Sextavado Quadra de 1/2" (8), (9), (10), (11), (12), (13), (14), (15), (16), (17), (18), (19), (20), (21), (22), (23), (24), (27), (30), (32)
- Extensão Macho-Fêmea Quadra de 1/2" (125 Mm)
- Extensão Macho-Fêmea Quadra de 1/2" (255mm)
- Junta Universal de 1/2" (75)
- Cabo de Força em T Corrediço Quadra de 1/2" (305)
- Catraca Reversível com Punho Plástico, Quadra de 1/2" (275)
- Alicates de Corte Diagonal NR10 (160)
- Alicates Universal NR10 (200)
- Alicates de Bico Reto NR10 (160)
- Chave de Fenda (0,6x3,5x100), (1,0x5,5x150), (1,2x6,5x150)
- Chave Philips (0x3x60), (1x4,5x80), (2x6x100)
- Kit para Organização de Ferramentas em Gaveta - Modelo C20-59



	Código
KIT PRO1	5900BR/KIT-PRO1

5921BR/MMV1

KIT MANUTENÇÃO MÓVEL - JOGO DE FERRAMENTAS PARA MANUTENÇÃO MÓVEL - 62 PEÇAS

JOGO COMPOSTO POR:

- 42 - Chave Combinada (6), (7), (8), (9), (10), (11), (12), (13), (14), (15), (16), (17), (18), (19), (21), (22)
- 96N/SC9 - Jogo de Chave L - Fosfatada Tipo Allen com Suporte (96N/SC9)
- 923A/C25 - Jogo de Soquetes Sextavado e Acessórios Quadra de 1/2" (923A/C25)
- 1048 - Alicates Bomba D'água (250)
- 1081BR - Alicates de Corte Diagonal NR10 (160)
- 1151BR - Alicates Universal NR10 (200)
- 1167BR - Alicates de Bico Reto NR10 (160)
- 1201 - Chave de Fenda Beta Easy (0,6x3,5x100), (1,0x5,5x150), (1,2x6,5x150)
- 1202 - Chave Philips Beta Easy (0x3x60), (1x4,5x80), (2x6x100)
- 1370 - Martelo Tipo Pena com Cabo de Madeira (300)
- BBEVA/C27S-61 - Kit para Organização de Ferramentas em Gaveta - Modelo C27S-61

Jogo recomendado para uso nos produtos: C04-BOX, RSC24/7, RSC22S, RSC23S, C27S e C43. Utilizável também nos correspondentes fora de linha.



	Código
5921BR/MMV1	5921BR/MMV1

5922BR/PRM1

NOVO KIT PREMIUM 1 - 196 pçs

NOVO**JOGO COMPOSTO POR:**

- Chave Combinada (6), (7), (8), (9), (10), (11), (12), (13), (14), (15), (16), (17), (19), (21), (22), (24)
- Chave de fenda: 3,5x100 - 5,5x150 - 6,5x150 mm
- Chave Philips: PHlx80-PH2x100 mm
- Chave de fenda toco: 4x30 mm
- Chave Philips toco: PH1x30 mm
- Tesoura: 145 mm
- Lima chata: 200 mm
- Lima meia cana: 200 mm
- Lima redonda: 200 mm
- Saca pino: 2 - 2 - 4 - 5 - 6 mm
- Alicate bomba d'água: 250 mm
- Alicate de corte diagonal: 160 mm
- Alicate universal: 180 mm
- Alicate de bico reto: 160 mm
- Martelo pena: 300 g
- Martelo com batente de nylon: 35 mm
- Trena: 3 m
- Estilete: 18 mm
- Lâmina reserva: 10X
- Kit de catraca, soquetes e acessórios 1/4:24 peças
- Kit de catraca, soquetes e acessórios 1/2:26 peças
- Kit de bits e acessórios: 62 peças
- Kit de micro bits e acessórios: 22 peças

Consulte os modelos de caixas e carros onde este produto pode ser acomodado

**Código**

Para linha RSC24

1

059040315

Para C04 Box

1

059040303

5922BR/PRM2

NOVO KIT PREMIUM 2 - 271 pçs

NOVO**JOGO COMPOSTO POR:**

- Talhadeira (150-175-200 mm)
- Chave Combinada (6), (7), (8), (9), (10), (11), (12), (13), (14), (15), (16), (17), (18), (19), (20), (21), (22), (23), (24), (27), (30), (32)
- Jogo de Chave L - Fosfatada Tipo Allen com Suporte
- Jogo de Soquetes Sextavado e Acessórios Quadra de 1/4
- Jogo de Soquetes Sextavado e Acessórios Quadra de 3/8"
- Jogo de Soquetes Sextavado e Acessórios Quadra de 1/2
- Alicate de Anéis Internos com Pontas Retas (180x1,9)
- Alicate de Anéis Internos com Pontas Curvas (170x1,9)
- Alicate de Anéis Externos com Pontas Retas (175x1,9)
- Alicate de Anéis Externos com Pontas Curvas (175x1,9)
- Alicate Bomba D'água (250)
- Alicate de Corte Diagonal N R10 (160)
- Alicate Universal NR10 (200)
- Alicate de Bico Reto NR10 (160)
- Chave de Fenda (2,5x50), (3x75), (4x100), (5,5x125), (6,5x150), (8x200)
- Chave de Fenda Toco (0,8x4x30)
- Chave Philips (0x3x60), (1x4,5x80), (2x6x100), (3x150)
- Chave PhilipsToco (1x4,5x30)
- Chave Torx (T6), (T7), (T8), (T9), (T10), (T15), (T20), (T25), (T27), (T30), (T40), (T45)
- Martelo Tipo Pena com Cabo de Madeira (500)
- Martelo com Batente em Plástico Intermutáveis com Cabo de Madeira (35)
- Jogo de bits e acessórios: 62 peças
- Jogo de micro bits e acessórios: 22 peças
- Chave de fenda teste para electricista
- Jogo de limas: Quadrada, Triangular, Plana, Redonda e Meia Cana Alicate de pressão 240 mm
- Jogo de Chave macho hexagonal em T, perfil Allen® 2-2,5-3-4-5-6-7-8 mm
- Jogo de Chave macho hexagonal em T, perfil Torx® T10-T15-T20-T25-T30

Consulte os modelos de caixas e carros onde este produto pode ser acomodado

**Código**

Para linha RSC24

1

059240625



ATENÇÃO: Sempre informe em qual carro ou caixa Beta você vai usar seu kit. Para que ele seja fornecido no tamanho exato da sua necessidade.

2200E/21

BAÚ COM JOGO DE 159 FERRAMENTAS

CARACTERÍSTICAS PRINCIPAIS:

- Três gavetas (435x210x50 mm), montadas sobre guias telescópicas
- Compartimento superior com dimensões de 505x256x60 mm
- Fechadura frontal centralizada
- Puxador na tampa
- Alças laterais retráteis, para transportar.

JOGO COMPOSTO POR:

- 42C - Chave combinada: 8-10-11-12-13-14-15-17-19 mm;
- 1082CM - Alicata de corte diagonal: 160 mm;
- 1150CM - Alicata universal: 180 mm;
- 1770A - Estilete retrátil: 9 mm;
- 1770RL - Lâmina de substituição para estilete;
- 96BPC/SK9 - Jogo de chave L, abaulada, cromada, tipo allen: 1,5-2-2,5-3-4-5-6-8-10 mm;
- 1201E - Chave para parafusos perfil fenda: 2,5x50-3x75-4x100-5,5x125 mm;
- 1201EN - Chave para parafusos de perfil fenda, toco: 4x30;
- 1202E - Chave para parafusos de perfil Phillips: PH1x80-PH2x100;
- 1202EN - Chave para parafusos de perfil Phillips, toco: PH1X30 mm;
- 1253 - Chave de fenda para teste para eletricitista: 3,5x100 mm;
- 861/C61 - Jogo com 61 bits e acessório;
- 1256/C21-1 - Jogo de bits em estojo;
- C900/48 - Catraca reversível, quadra de 1/4: 150 mm;
- C920/72 - Catraca reversível, quadra de 1/2: 260 mm;
- C900/25 - Junta universal de 1/4;
- C900/42 - Cabo de força em T, corrediço, quadra de 1/4: 115 mm;
- C900AD - Soquete quadra de 1/4;
- C900 - Soquete sextavados, quadra de 1/4: 4-4,5-5-5,5-6-7-8-9-10-11-12-13-14 mm;
- C900/20 - Extensão macho-fêmea, quadra de 1/4: 50 mm;
- C900/20L - Extensão macho-fêmea, quadra de 1/4: 100 mm;
- C920/25 - Junta iniversal, quadra de 1/4;
- C920/22: Extensão macho-fêmea, quadra de 1/2: 250 mm;
- C910/16F - Adaptador de 3/8 - 1/2;
- C920A - Soquetes sextavados, quadra de 1/2: 13-14-15-16-17-18-19-21-22 mm;
- 1692 - Trena bi-material: 5 mm;
- 1370C: Martelo tipo pena, com cabo de madeira: 300 g;
- 1128BMXC - Tesoura: 150 mm;
- 1048C - Alicata bomba d'água: 250 mm.



Código

2200E/21

1

022002201

CHAVES DE APERTO

42C

CHAVE COMBINADA

Chave combinada Beta Easy, com uma extremidade tipo fixa e uma extremidade tipo estrela. Essa chave torna a manutenção mais prática: dois tipos de chave em uma só. Utilizada para aperto e desaperto de porcas e parafusos. Sua aplicação vai do setor industrial, automotivo até manutenções e reparos domésticos.



Código

42C 6	1	000420206
42C 7	1	000420207
42C 8	1	000420208
42C 9	1	000420209
42C 10	1	000420210
42C 11	1	000420211
42C 12	1	000420212
42C 13	1	000420213
42C 14	1	000420214
42C 15	1	000420215
42C 16	1	000420216
42C 17	1	000420217
42C 18	1	000420218
42C 19	1	000420219
42C 20	1	000420220
42C 21	1	000420221
42C 22	1	000420222
42C 23	1	000420223
42C 24	1	000420224
42C 25	1	000420225
42C 26	1	000420226
42C 27	1	000420227
42C 28	1	000420228
42C 29	1	000420229
42C 30	1	000420230
42C 32	1	000420232

42C/S9

JOGO DE CHAVES COMBINADAS BETA EASY - 9 peças

JOGO COMPOSTO POR:

- C6 - C7 - C8 - C10 - C11 - C13 - C14 - C17 - C19



Código

42C/S9

1

000420257

42C/S15

JOGO DE CHAVES COMBINADAS BETA EASY - 15 peças

JOGO COMPOSTO POR:

- C6 - C7 - C8 - C10 - C11 - C12 - C13 - C14 - C17 - C19 - C22 - C24 - C27 - C30 - C32



Código

42C/S15

1

000420259

42C/S26

JOGO DE CHAVES COMBINADAS BETA EASY - 26 peças

JOGO COMPOSTO POR:

- C6 - C7 - C8 - C9 - C10 - C11 - C12 - C13 - C14 - C15 - C16 - C17 - C18 - C19 - C20 - C21 - C22 - C23 - C24 - C25 - C26 - C27 - C28 - C29 - C30 - C32



Código

42C/S26

1

000420268

111N

CHAVE AJUSTÁVEL FOSFATADA

CARACTERÍSTICAS PRINCIPAIS:

- Abertura do mordente por rotação manual;
- Cabeça inclinada em 22.5 graus, com escala em milímetros e polegadas.



L mm	L"	A max mm			Código
100	4	15	3		001110210
150	6	24	3		001110215
200	8	28	3		001110220
250	10	34	3		001110225
300	12	35	3		001110230
380	15	45	3		001110238
450	18	54	2		001110245

186

CHAVE MÚLTIPLA AUTO-AJUSTÁVEL C/ TRAVAMENTO AUTOMÁTICO 8-32 MM

CARACTERÍSTICAS PRINCIPAIS:

- Ideal para uso em sextavado, Spline, quadrados e Torx®, incluindo parafusos com cabeça danificada.



L mm			Código
260	1		001860008

C939

CHAVE TUBULAR (BIELA) EM L SEXTAVADA



L mm			Código
8x8	1		009390008
9x9	1		009390009
10x10	1		009390010
11x11	1		009390011
12x12	1		009390012
13x13	1		009390013
14x14	1		009390014
15x15	1		009390015
16x16	1		009390016
17x17	1		009390017
19x19	1		009390019

C939/S11

JOGO DE CHAVE TUBULAR (BIELA) EM L SEXTAVADA DE 8 A 19 MM - 11 PEÇAS

JOGO COMPOSTO POR:

- Jogo com 11 chaves biela, tamanhos: 8, 9, 10, 11, 12, 13, 14, 15, 16, 17, 19mm



C939/S11			Código
1			C939/S11

937

CHAVE TUBULAR (BIELA) EM L SEXTAVADA E ESTRIADA CROMADA



mm	Ø mm	L mm			Código
6x6	11,5	110	5		009370006
7x7	12,5	116	5		009370007
8x8	13,0	120	5		009370008
9x9	14,0	125	5		009370009
10x10	16,5	133	5		009370010
11x11	17,5	143	5		009370011
12x12	19,0	148	5		009370012
13x13	19,5	154	5		009370013
14x14	21,5	167	5		009370014
15x15	22,5	182	5		009370015
16x16	24,5	193	5		009370016
17x17	26,0	198	5		009370017
18x18	26,5	215	5		009370018
19x19	29,0	220	5		009370019
20x20	30,5	222	3		009370020
21x21	30,5	236	3		009370021
22x22	32,5	250	2		009370022
23x23	33,5	256	2		009370023
24x24	35,0	272	2		009370024
25x25	36,5	282	2		009370025
26x26	37,5	296	2		009370026
27x27	39,0	296	2		009370027
28x28	39,0	314	2		009370028
30x30	42,5	348	2		009370030
32x32	45,5	364	2		009370032

937/S11

JOGO DE CHAVE TUBULAR (BIELA) EM L, SEXTAVADA E ESTRIADA, CROMADA 11 peças

JOGO COMPOSTO POR:

- Jogo com 11 chaves tubular (biela) sextavada / estriada
- (Ref: 937): 6-7-8-10-11-12-13-14-17-19-22 mm



937/S11			Código
1			009370080

MÁQUINAS PNEUMÁTICAS E SOQUETES DE IMPACTO

1927 XM

CHAVE DE IMPACTO REVERSÍVEL COMPACTA, QUADRA DE 1/2"

CARACTERÍSTICAS PRINCIPAIS:

- Dispositivo de impulso martelo individual
- Dispositivo de impulso de martelo único
- Botão de reversão
- Três posições de potência de aperto / desaperto
- Saída de ar através do punho
- Gancho de suporte
- Dispositivo de impulso de martelo único



1/2"
CE

Velocidade Livre	10.000 rpm
Torque Máx.	770 NM
Capacidade de Parafuso	CI 8.8 M22 ● 34 mm
Capacidade de Parafuso	CI 12.9 M18 ● 27 mm
Entrada de ar	1/4" GAS
Pressão de Operação	6,2 bar
Tamanho Interno da Mangueira Ø	10 mm
Consumo Médio de Ar	122 l/min
Peso	1.3 kg

				Código
1/2	1,3	1		019270030

1928XM

CHAVE DE IMPACTO REVERSÍVEL COMPACTA, QUADRA DE 3/4"

CARACTERÍSTICAS PRINCIPAIS:

- Dispositivo de impacto duplo



Velocidade livre	5,100 rpm
Torque máx.	1,600 Nm
Capacidade parafuso	Cl 8.8 M22 ● 34 mm
Capacidade parafuso	Cl 12.9 M18 ● 27 mm
Entrada de ar	3/8" GAS
Pressão de trabalho	6.2 bar
(Ø) interno do tudo	10 mm
Consumo médio de ar	175 l/min
Peso	2.9 kg
3/4	2,9 1 019280030

720

SOQUETE DE IMPACTO, SEXTAVADO QUADRA DE 1/2"



UNI/ISO2725 DIN 3129

L mm	Ø mm	A mm	Ø1 mm	Código
8	15,0	38	25	5 007200008
9	16,0	38	25	5 007200009
10	17,0	38	25	5 007200010
11	18,5	38	25	5 007200011
12	20,0	38	25	5 007200012
13	21,0	38	25	5 007200013
14	22,5	38	25	5 007200014
15	23,0	38	30	5 007200015
16	25,0	38	30	5 007200016
17	26,0	38	30	5 007200017
18	27,5	38	30	5 007200018
19	28,5	38	30	5 007200019
21	31,0	38	30	5 007200021
22	32,5	38	30	5 007200022
23	34,0	38	30	5 007200023
24	35,0	38	30	5 007200024
27	38,5	45	30	3 007200027
30	42,0	50	30	3 007200030
32	44,0	50	30	3 007200032
36	50,0	50	30	3 007200036

728

SOQUETE DE IMPACTO, SEXTAVADO QUADRA DE 3/4"



L mm	Ø mm	A mm	Ø1 mm	Código
17	30,0	51	44	2 007280017
18	31,0	51	44	2 007280018
19	32,5	51	44	2 007280019
21	35,0	51	44	2 007280021
22	36,0	51	44	2 007280022
23	37,5	51	44	2 007280023
24	38,5	51	44	2 007280024
27	42,5	53	44	2 007280027
28	44,0	53	44	2 007280028
30	46,0	53	44	2 007280030
32	48,5	57	44	2 007280032
33	50,0	57	44	2 007280033
34	51,0	57	44	2 007280034
35	52,5	57	44	2 007280035
36	53,5	57	44	2 007280036
38	56,0	57	44	1 007280038
40	58,5	58	44	1 007280040
41	60,0	58	44	1 007280041
44	64,0	62	44	1 007280044
45	65,0	62	44	1 007280045
46	66,0	62	44	1 007280046
50	71,0	68	54	1 007280050
55	77,5	71	54	1 007280055
60	83,0	73	54	1 007280060
65	88,0	78	54	1 007280065

CATRACAS, SOQUETES E ACESSÓRIOS

900

SOQUETE SEXTAVADO QUADRA 1/4"



mm	Ø mm	L mm	Ø1 mm	Código
4	6,8	25	11,8	10 009000040
4,5	7,4	25	11,8	10 009000045
5	8,0	25	11,8	10 009000050
5,5	8,7	25	11,8	10 009000055
6	9,3	25	11,8	10 009000060
7	10,4	25	11,8	10 009000070
8	11,8	25	12,7	10 009000080
9	12,7	25	11,8	10 009000090
10	14,2	25	12,0	10 009000100
11	15,8	25	12,5	10 009000110
12	17,2	25	13,5	10 009000120
13	18,0	25	13,5	10 009000130
14	20,0	25	15,0	10 009000140

900MB

SOQUETE ESTRIADO, QUADRA 1/4"



mm	Ø mm	L mm	Ø1 mm	Código
4	6,7	22	11,2	5 009000160
5	7,7	25	11,2	5 009000161
5,5	8,3	25	11,2	5 009000162
6	9,0	25	11,2	5 009000163
7	10,2	25	11,2	5 009000164
8	11,3	25	12,0	5 009000165
9	13,0	25	12,0	5 009000166
10	14,3	25	12,9	5 009000167
11	16,0	25	14,3	5 009000168
12	17,4	25	16,0	5 009000169
13	18,0	25	16,4	5 009000170
14	19,3	25	17,9	5 009000171

900AS

SOQUETE SEXTAVADO QUADRA 1/4" EM POLEGADA



"	Ø mm	L mm	Ø1 mm	Código
7/32	8,8	25	11,9	5 009000345
5/32	8,8	25	11,9	5 009000349
1/4	9,6	25	11,9	5 009000350
9/32	10,2	25	11,9	5 009000355
5/16	11,3	25	11,9	5 009000360
11/32	12,7	25	11,6	5 009000365
3/8	14,0	25	12,9	5 009000370
7/16	15,3	25	14,5	5 009000375
1/2	17,5	25	16,4	5 009000380
9/16	19,0	25	17,9	5 009000385

900/SB13

JOGO DE SOQUETE SEXTAVADO QUADRA 1/4" EM SUPORTE METÁLICO - 13 PEÇAS

JOGO COMPOSTO POR:

- Jogo com 13 soquetes sextavados (Ref: 900) em guia metálica: 4 - 4,5 - 5 - 5,5 - 6 - 7 - 8 - 9 - 10 - 11 - 12 - 13 - 14 mm



Código		
900/SB13	1	009000150

903/C35

JOGO DE SOQUETES SEXTAVADO E ACESSÓRIOS QUADRA 1/4" - 35 PEÇAS

JOGO COMPOSTO POR:

- 96 - Chave L - Cromada Tipo Allen (1.5), (2), (2,5)
- 900 - Soquete Sextavado Quadra de 1/4" (4), (4,5), (5), (5,5), (6), (7), (8), (9), (10), (11), (13)
- 900ME - Soquete Ponta Hexagonal Quadra de 1/4" (3), (4), (5), (6), (8), (10)
- 900LP - Soquete Ponta Fenda Quadra de 1/4" (0,8x4), (1x5,5), (1,2x6,5)
- 900PH - Soquete Ponta Philips Quadra de 1/4" (1), (2), (3), (4)
- 900/20 - Extensão Macho-Fêmea Quadra de 1/4" (900/20)
- 900/20L | C900/81 - Extensão Macho-Fêmea Quadra de 1/4" (100mm)
- 900FL - Extensão Flexível Macho-Fêmea de 1/4" (150)
- 900/25 - Junta Universal de 1/4" (41)
- 900/30 - Chave Soquete Com Quadra de 1/4" (155)
- 900/42 - Cabo de Força em T Corrediço Quadra de 1/4" (115)
- 900/72 - Catraca Reversível com Punho Plástico, Quadra de 1/4" (125)
- C925AD - Adaptador Fêmea 1/4" para Macho 1/4" (C925AD)

1/4"



Código

903/C35

1

009031965

900/72

CATRACA REVERSÍVEL COM PUNHO PLÁSTICO, QUADRA 1/4"

1/4"



Código

L mm

Ø mm

A mm

5

009030872

910A

SOQUETE SEXTAVADO QUADRA 3/8"



mm	Ø mm	L mm	Ø1 mm	Código
6	9,5	28	16,7	5 009100006
7	10,7	28	16,7	5 009100007
8	12,1	28	16,7	5 009100008
9	13,2	28	16,7	5 009100009
10	14,6	29	16,7	5 009100010
11	15,8	29	16,7	5 009100011
12	17,2	30	17,7	5 009100012
13	18,4	31	17,0	5 009100013
14	19,7	32	17,5	5 009100014
15	20,9	32	18,0	5 009100015
16	22,2	33	18,5	5 009100016
17	23,2	33	19,0	5 009100017
18	24,7	34	20,0	5 009100018
19	25,8	35	21,0	5 009100019
20	27,2	35	22,0	5 009100020
21	28,2	36	23,0	5 009100021
22	29,7	37	24,0	5 009100022

910A/AS

SOQUETE SEXTAVADO QUADRA 3/8" EM POLEGADA



910B

SOQUETE ESTRIADO QUADRA 3/8"



mm	Ø mm	L mm	Ø1 mm	Código
6	9,5	28	16,7	5 009100106
7	10,7	28	16,7	5 009100107
8	12,1	28	16,7	5 009100108
9	13,2	28	16,7	5 009100109
10	14,6	29	16,7	5 009100110
11	15,8	29	16,7	5 009100111
12	17,2	30	17,7	5 009100112
13	18,4	31	17,0	5 009100113
14	19,7	32	17,5	5 009100114
15	20,9	32	18,0	5 009100115
16	22,2	33	18,5	5 009100116
17	23,2	33	19,0	5 009100117
18	24,7	34	20,0	5 009100118
19	25,8	35	21,0	5 009100119
20	27,2	35	22,0	5 009100120
21	28,2	36	23,0	5 009100121
22	29,7	37	24,0	5 009100122

910AS

SOQUETE ESTRIADO QUADRA 3/8" EM POLEGADA



"	Ø mm	L mm	Ø1 mm	Código
1/4	10,3	26	17,3	5 009100276
5/16	11,9	26	17,3	5 009100278
11/32	13,3	26	17,3	5 009100279
3/8	13,9	26	17,3	5 009100280
7/16	15,8	26	17,3	5 009100281
1/2	17,9	26	17,3	5 009100283
9/16	19,5	27	18,5	5 009100284
19/32	20,6	27	19,5	5 009100285
5/8	21,9	28	20,0	5 009100286
11/16	24,6	30	22,5	5 009100287
3/4	25,9	30	23,5	5 009100289
13/16	27,9	32	26,0	5 009100291
7/8	29,6	32	26,5	5 009100292

"	Ø mm	L mm	Ø1 mm	Código
1/4	9,5	28	16,7	5 009100201
5/16	12,1	28	16,7	5 009100202
11/32	13,2	28	16,7	5 009100203
3/8	14,6	29	16,7	5 009100204
7/16	15,8	29	16,7	5 009100205
1/2	18,4	31	17,0	5 009100206
9/16	19,7	32	17,5	5 009100207
19/32	20,9	32	18,0	5 009100208
5/8	22,2	33	18,5	5 009100209
11/16	24,7	34	20,0	5 009100210
3/4	25,8	35	21,0	5 009100211
13/16	28,2	36	23,0	5 009100212
7/8	29,7	37	24,0	5 009100213

910/72

CATRACA REVERSÍVEL COM PUNHO PLÁSTICO, QUADRA 3/8"

3/8"



L mm	Ø mm	A mm		Código
200	30	29	5	009130872

910A/SB17

JOGO DE SOQUETE SEXTAVADO QUADRA 3/8" EM SUPORTE METÁLICO - 17 PEÇAS

JOGO COMPOSTO POR:

- Jogo com 17 soquetes sextavados (Ref: 910A) em guia metálica: 6 - 7 - 8 - 9 - 10 - 11 - 12 - 13 - 14 - 15 - 16 - 17 - 18 - 19 - 20 - 21 - 22 mm

3/8"



Código		
910A/SB17	1	009100030

913A/C30

JOGO DE SOQUETES SEXTAVADO E ACESSÓRIOS QUADRA 3/8" - 30 PEÇAS

JOGO COMPOSTO POR:

- 910A - Soquete Sextavado Quadra 3/8" (6), (7), (8), (9), (10), (11), (12), (13), (14), (15), (16), (17), (18), (19), (20), (21), (22), (24)
- 910AL - Soquete Sextavado Longo Quadra 3/8" (8), (9), (10), (12), (13), (14)
- 910/21 - Extensão Macho Fêmea com Cabo T para Soquetes de 3/8" (910/21)
- 910/22 - Extensão Para Soquetes de 3/8" (150mm - Sem Redutor)
- 910/25 - Junta Universal de 3/8" (910/25)
- 910/72 - Catraca Reversível com Punho Plástico, Quadra de 3/8" (200)
- 920/15 - Redutor de Quadra Fêmea de 1/2" - Beta Easy (920/15)
- 956E - Chave de Vela (16mm (5/8"))
- 956E - Chave de Vela (21mm (13/16"))

3/8"



Código		
913A/C30	1	009131960

920A

SOQUETE SEXTAVADO QUADRA 1/2"

1/2"



mm	Ø mm	L mm	Ø1 mm		Código
8	12,4	38	21,7	10	009200008
9	13,5	38	21,7	10	009200009
10	14,9	38	21,7	10	009200010
11	16,1	38	21,7	10	009200011
12	17,5	38	21,7	10	009200012
13	18,7	38	21,7	10	009200013
14	20,1	38	21,7	10	009200014
15	21,5	38	22,5	10	009200015
16	22,7	38	23,7	10	009200016
17	24,1	38	23,1	10	009200017
18	25,3	39	24,0	10	009200018
19	26,6	39	24,0	10	009200019
20	27,8	40	25,0	5	009200020
21	28,8	40	25,0	5	009200021
22	29,9	41	26,0	5	009200022
23	30,8	42	26,0	5	009200023
24	32,2	43	27,0	5	009200024
25	33,2	44	27,0	5	009200025
26	34,7	45	28,0	5	009200026
27	36,2	46	29,0	5	009200027
28	37,2	47	30,0	5	009200028
29	38,6	48	31,0	5	009200029
30	40,2	48	32,0	5	009200030
32	42,3	49	34,0	5	009200032

920A/AS

SOQUETE SEXTAVADO QUADRA 1/2" EM POLEGADA

1/2"

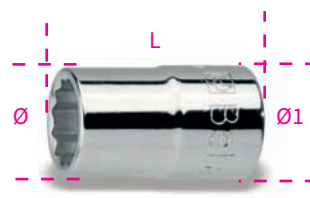


"	Ø mm	L mm	Ø1 mm		Código
3/8	14,6	37	21	2	009200270
7/16	16,5	37	21	3	009200272
1/2	19,0	37	22	3	009200273
9/16	20,3	37	22	3	009200274
19/32	21,0	37	22	3	009200275
5/8	22,8	37	22	3	009200276
11/16	25,0	37	24	3	009200277
3/4	26,5	38	25	3	009200279
25/32	28,0	38	26	3	009200280
13/16	29,0	38	27	3	009200281
7/8	30,0	40	28	3	009200282
15/16	32,8	42	30	3	009200284
1	35,0	42	32	3	009200285
1.1/16	36,5	43	33	2	009200287
1.1/8	39,0	43	35	2	009200289
1.3/16	41,0	46	36	2	009200290
1.1/4	42,8	46	38	2	009200292

920B

SOQUETE ESTRIADO QUADRA 1/2"

1/2"



mm	Ø mm	L mm	Ø1 mm		Código
8	12,4	38	21,7	10	009200108
9	13,5	38	21,7	10	009200109
10	14,9	38	21,7	10	009200110
11	16,1	38	21,7	10	009200111
12	17,5	38	21,7	10	009200112
13	18,7	38	21,7	10	009200113
14	20,1	38	21,7	10	009200114
15	21,5	38	22,5	10	009200115
16	22,7	38	23,7	10	009200116
17	24,1	38	23,1	10	009200117
18	25,3	39	24,0	10	009200118
19	26,6	39	24,0	10	009200119
20	27,8	40	25,0	5	009200120
21	28,8	40	25,0	5	009200121
22	29,9	41	26,0	5	009200122
23	30,8	42	26,0	5	009200123
24	32,2	43	27,0	5	009200124
25	33,2	44	27,0	5	009200125
26	34,7	45	28,0	5	009200126
27	36,2	46	29,0	5	009200127
28	37,2	47	30,0	5	009200128
29	38,6	48	31,0	5	009200129
30	40,2	48	32,0	5	009200130
32	42,3	49	33,9	5	009200132

920AS

SOQUETE ESTRIADO QUADRA 1/2" EM POLEGADA

1/2"



"	Ø mm	L mm	Ø1 mm		Código
3/8	14,9	38	21,7	3	009200201
7/16	16,1	38	21,7	3	009200202
1/2	18,7	38	21,7	3	009200203
9/16	20,1	38	21,7	3	009200204
5/8	22,7	38	22,5	3	009200206
19/32	21,5	38	23,7	3	009200207
11/16	25,3	39	24,0	3	009200208
3/4	26,6	39	24,0	3	009200209
25/32	27,8	40	25,0	3	009200210
13/16	28,8	40	25,0	3	009200211
7/8	29,9	41	26,0	3	009200212
15/16	32,2	43	27,0	3	009200214
1	34,2	45	28,0	3	009200216
1.1/16	36,2	46	29,0	2	009200217
1.1/8	38,6	48	31,0	2	009200218
1.3/16	40,2	48	32,0	2	009200219
1.1/4	42,3	49	33,5	2	009200220

920/72

CATRACA REVERSÍVEL COM PUNHO PLÁSTICO, QUADRA 1/2"

1/2"



L mm	Ø mm	A mm		Código
250	37,5	37	5	009230872

920A/SB13

JOGO DE SOQUETE SEXTAVADO QUADRA 1/2" EM SUPORTE METÁLICO - 13 PEÇAS

JOGO COMPOSTO POR:

- Jogo com 13 soquetes sextavados (Ref: 920A) em guia metálica: 10 - 11 - 12 - 13 - 14 - 15 - 16 - 17 - 18 - 19 - 20 - 21 - 22 mm



1/2"



		Código
920A/SB13	1	009200040

920A/SB8

JOGO DE SOQUETE SEXTAVADO QUADRA 1/2" EM SUPORTE METÁLICO - 8 PEÇAS

JOGO COMPOSTO POR:

- Jogo com 8 soquetes sextavados (Ref: 920A) em guia metálica: 23 - 24 - 25 - 26 - 27 - 28 - 30 - 32 mm



1/2"



		Código
920A/SB8	1	009200042

923A/C25

JOGO DE SOQUETES SEXTAVADO E ACESSÓRIOS QUADRA 1/2" - 25 PEÇAS

JOGO COMPOSTO POR:

- 920A - Soquete Sextavado Quadra de 1/2" (8), (9), (10), (11), (12), (13), (14), (15), (16), (17), (18), (19), (20), (21), (22), (23), (24), (27), (30), (32)
- 920/21 | C920/21 | C920/81 - Extensão Macho-Fêmea Quadra de 1/2" (125mm)
- 920/22 | C920/22 | C920/82 - Extensão Macho-Fêmea Quadra de 1/2" (255mm)
- 920/25 - Junta Universal de 1/2" (75)
- 920/42 - Cabo de Força em T Corrediço Quadra de 1/2" (305)
- 920/72 - Catraca Reversível com Punho Plástico, Quadra de 1/2" (275)

1/2"



		Código
923A/C25	1	009231955

923B/C25

JOGO DE SOQUETES ESTRIADO E ACESSÓRIOS QUADRA 1/2" - 25 PEÇAS

JOGO COMPOSTO POR:

- 920B - Soquete Estriado Quadra de 1/2" (8), (9), (10), (11), (12), (13), (14), (15), (16), (17), (18), (19), (20), (21), (22), (23), (24), (27), (30), (32)
- 920/21 | C920/21 | C920/81 - Extensão Macho-Fêmea Quadra de 1/2" (125mm)
- 920/22 | C920/22 | C920/82 - Extensão Macho-Fêmea Quadra de 1/2" (255mm)
- 920/25 - Junta Universal de 1/2" (75)
- 920/42 - Cabo de Força em T Corrediço Quadra de 1/2" (305)
- 920/72 - Catraca Reversível com Punho Plástico, Quadra de 1/2" (275)

1/2"



		Código
923B/C25	1	009231955B

665

TORQUÍMETRO DE ESTALO COM LEITURA DIGITAL E CATRACA REVERSÍVEL, PARA APERTO À DIREITA, PRECISÃO: ± 3%

Ajuste de aperto digital rápido e preciso
Longa vida útil

- Desliga automaticamente após 10 minutos com aperto min. selecionado
- O visor pisca quando atinge o aperto máximo
- O visor mantém-se ligado com o valor do aperto definido
- Leitura de aperto 0,1%
- Alimentação: 1 pilha de 3v (incluída)



	Nm	Quadra	Peso g	Código
665/6	10÷60	3/8	655	006650006
665/10	20÷100	3/8	725	006650010
665/10X	20÷100	1/2	725	006650011
665/20	40÷200	1/2	995	006650020
665/30	60÷330	1/2	1260	006650030

665SW

DISPOSITIVO DE CALIBRAGEM PARA ITEM 665SW

- O dispositivo permite a calibração dos torquímetros 665 com a ajuda dos medidores de torque 680 e 682, sem a necessidade de desmontar a chave.
- A calibração é realizada em vários pontos, para compensar o comportamento não linear da mola.
- Equipado com uma entrada micro USB, para atualizações de firmware.



		Código
665SW	1	006650100

666N

TORQUÍMETRO DE ESTALO C/ CATRACA REVERSÍVEL, PARA APERTO DO LADO DIREITO, PRECISÃO DE TORQUE: +-3%

- Escala aumentada em 60% para maior visibilidade e precisão da configuração
- Velocidade de ajuste de torque aumentada em 40%
- Materiais para manuseio e lentes resistentes a todas as substâncias químicas usadas no setor automotivo, indústria e aviação
- A cor verde do anel O indica que a chave está destravada e o torque pode ser ajustado
- Quando não estiver em uso, ajuste o torque para o valor mais baixo da faixa da chave de torque

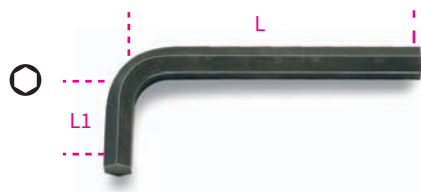


	Nm	Kgfm	lbf.ft	Peso g	Código	
666N/2	5÷25	0,5÷2,5	4÷18	1/4	300	006660002
666N/2X	5÷25	0,5÷2,5	4÷18	3/8	300	006660003
666N/5	10÷50	1÷5	7÷37	3/8	600	006660005
666N/10	20÷100	2÷10	15÷75	3/8	730	006660010
666N/10X	20÷100	2÷10	15÷75	1/2	800	006660011
666N/20	40÷200	4÷20	30÷150	1/2	1010	006660020
666N/30	60÷300	6÷30	50÷220	1/2	1380	006660030

CHAVES DE FENDA AXIAS, MISTAS E BITS

96N

CHAVE L - FOSFATADA TIPO ALLEN



mm	L mm	L1 mm		Código
0,9	32	10	20	000960409
1,3	44	12	20	000960413
1,5	46	15	20	000960415
2	51	17	20	000960420
2,5	57	20	20	000960425
3	64	22	20	000960430
3,5	68	25	20	000960435
4	72	28	20	000960440
4,5	78	30	20	000960445
5	83	32	20	000960450
6	94	37	20	000960460
7	99	40	10	000960470
8	105	43	10	000960480
9	111	46	10	000960490
10	119	49	10	000960500
11	126	52	10	000960510
12	134	56	10	000960520
13	142	62	10	000960530
14	151	69	10	000960540
16	165	72	5	000960560
17	174	79	5	000960570
19	194	88	5	000960590
22	216	99	1	000960592
24	242	111	1	000960594

96N/B10

JOGO DE CHAVE L - FOSFATADA TIPO ALLEN EM BOLSA - 10 PEÇAS

JOGO COMPOSTO POR:

•Jogo composto pela (Ref: 96N) nos tamanhos: 1,5 - 2 - 2,5 - 3 - 4 - 5 - 6 - 8 - 10 - 12 mm



		Código
96N/B10	5	000960650

96AS

CHAVE L - FOSFATADA TIPO ALLEN EM POLEGADA



"	L mm	L1 mm		Código
1/30 (0,035")	44	14	20	000960698
1/20 (0,050")	44	15	20	000960701
1/16	46	16	20	000960702
5/64	50	18	20	000960704
3/32	53	19	20	000960706
7/64	57	21	20	000960708
1/8	60	22	20	000960710
9/64	64	24	20	000960712
5/32	68	25	20	000960714
3/16	75	29	20	000960716
7/32	82	32	20	000960718
1/4	89	35	20	000960720
5/16	103	40	10	000960724
3/8	117	44	10	000960728
7/16	132	49	10	000960730
1/2	149	54	10	000960732
9/16	151	69	2	000960734
5/8	165	72	1	000960736
3/4	194	88	1	000960738

96AS/SC9

JOGO DE CHAVE L - TIPO ALLEN EM POLEGADA COM SUPORTE - 9 PEÇAS

JOGO COMPOSTO POR:

•Jogo composto pela (Ref: 96AS) nos tamanhos: 1/16" - 3/32" - 1/8" - 5/32" - 3/16" - 7/32" - 1/4" - 5/16" - 3/8" pol.



		Código
96AS/SC9	1	000960743

96N/SC9

JOGO DE CHAVE L - FOSFATADA TIPO ALLEN COM SUPORTE - 9 PEÇAS

JOGO COMPOSTO POR:

•Jogo composto pela (Ref: 96N) nos tamanhos: 1,5 - 2 - 2,5 - 3 - 4 - 5 - 6 - 8 - 10 mm



		Código
96N/SC9	1	000960644

96L

CHAVE L - LONGA FOSFATADA TIPO ALLEN



mm	L mm	L1 mm		Código
2	99	15	20	000960820
2,5	110	17	20	000960825
3	124	19	20	000960830
3,5	135	21	20	000960835
4	138	24	20	000960840
4,5	150	25	20	000960845
5	158	27	20	000960850
6	178	31	20	000960860
7	187	33	10	000960870
8	197	35	10	000960880
9	207	37	10	000960890
10	221	39	10	000960900
12	247	44	10	000960920

96L/SC8

JOGO DE CHAVE L - FOSFATADA TIPO ALLEN SÉRIE LONGA COM SUPORTE - 8 PEÇAS

JOGO COMPOSTO POR:

•Jogo composto pela (Ref: 96L) nos tamanhos: 2 - 2,5 - 3 - 4 - 5 - 6 - 8 - 10 mm



		Código
96L/SC8	1	000960924

96BP

CHAVE L - ABAULADA TIPO ALLEN, FOSFATADA



mm	L mm	L1 mm		Código
1,5	79	13	10	000960960
2	84	15	10	000960961
2,5	89	17	10	000960962
3	99	19	10	000960963
4	108	24	10	000960965
5	126	27	10	000960967
6	148	31	10	000960968
8	168	35	5	000960970
10	187	39	5	000960972
12	220	55	5	000960973

96BP/SC9

JOGO DE CHAVE L - FOSFATADA
ABAULADA TIPO ALLEN EM SUPORTE -
9 PEÇAS

JOGO COMPOSTO POR:

•Jogo composto pela (Ref: 96BP) nos
tamanhos: 1,5 - 2 - 2,5 - 3 - 4 - 5 - 6 - 8 - 10 mm



Código	1	000960974
96BP/SC9	1	000960974

96BP/AS

CHAVE L - ABAULADA, TIPO ALLEN,
FOSFATADA, COM MEDIDAS
EM POLEGADAS



"	L mm	L1 mm	10	Código
3/32	89	17	10	000960989
1/8	98	18	10	000960990
5/32	108	24	10	000960991
3/16	126	26	10	000960992
7/32	139	28	10	000960993
1/4	152	31	10	000960994
5/16	168	34	5	000960995
3/8	190	39	5	000960996

96BP/AS8

JOGO DE CHAVE L - FOSFATADA
ABAULADA TIPO ALLEN EM POLEGADA
- 8 PEÇAS

JOGO COMPOSTO POR:

•Jogo composto pela (Ref: 96BP/AS) nos
tamanhos: 3/32" - 1/8" - 5/32" - 3/16" - 7/32" -
1/4" - 5/16" - 3/8" pol.



Código	1	000960997
96BP-AS/8	1	000960997

96BP/AS-SC9

JOGO DE CHAVE L - FOSFATADA
ABAULADA TIPO ALLEN EM POLEGADA
- 9 PEÇAS

JOGO COMPOSTO POR:

•Jogo composto pela (Ref: 96BP/AS) nos
tamanhos: 1/16" - 3/32" - 1/8" - 5/32" - 3/16" -
7/32" - 1/4" - 5/16" - 3/8" pol.



Código	1	000961000
96BP-AS/SC9	1	000961000

97TX

CHAVE L - TIPO TORX, FOSFATADA



	L mm	L1 mm	5	Código
T6	42	16	5	000970006
T7	48	16	5	000970007
T8	48	16	5	000970008
T9	48	16	5	000970009
T10	51	17	5	000970010
T15	54	18	5	000970015
T20	57	19	5	000970020
T25	60	20	5	000970025
T27	64	21	5	000970027
T30	70	24	5	000970030
T40	76	26	5	000970040
T45	83	29	5	000970045
T50	95	32	5	000970050
T55	108	35	5	000970055
T60	120	38	5	000970060

97TX/SC8

JOGO DE CHAVE L - FOSFATADA TIPO
TORX EM SUPORTE - 8 PEÇAS

JOGO COMPOSTO POR:

•Jogo composto pela (Ref: 97TX) nos
tamanhos: T9 - T10 - T15 - T20 - T25 - T27 - T30
- T40



Código	1	000970064
97TX/SC8	1	000970064

97BTX

CHAVE L ABAULADA - TIPO TORX,
FOSFATADA



mm	L mm	L1 mm	5	Código
T9	80	16	5	000970109
T10	86	17	5	000970110
T15	90	18	5	000970115
T20	95	19	5	000970120
T25	100	20	5	000970125
T27	105	21	5	000970127
T30	114	24	5	000970130
T40	124	26	5	000970140
T45	133	28	5	000970145
T50	152	32	3	000970150
T55	164	35	3	000970155

97BTX/B8

JOGO DE CHAVE L - FOSFATADA
ABAULADA TIPO TORX EM BOLSA -
8 PEÇAS

JOGO COMPOSTO POR:

•Jogo composto pela (Ref: 97BTX) nos
tamanhos: T9 - T10 - T15 - T20 - T25 - T27 - T30
- T40



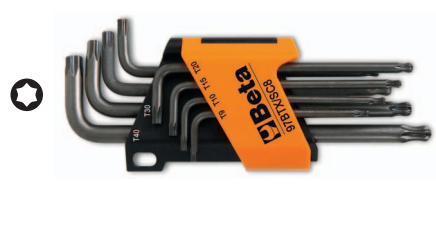
Código	1	000970159
97BTX/B8	1	000970159

97BTX/SC8

JOGO DE CHAVE L - FOSFATADA
ABAULADA TIPO TORX EM SUPORTE -
8 PEÇAS

JOGO COMPOSTO POR:

•Jogo composto pela (Ref: 97TX) nos
tamanhos: T9 - T10 - T15 - T20 - T25 - T27 - T30
- T40



Código	1	000970164
97BTX/SC8	1	000970164

97RTX

CHAVE "L" - TIPO TORX COM GUIA, FOSFATADA



	L mm	L1 mm		Código
T9	56	16	5	000970209
T10	62	17	5	000970210
T15	72	17	5	000970215
T20	83	18	5	000970220
T25	90	18	5	000970225
T27	100	20	5	000970227
T30	105	24	5	000970230
T40	112	26	5	000970240

97RTX/B8

JOGO DE CHAVE "L" - FOSFATADA TIPO TORX COM GUIA EM BOLSA - 8 PEÇAS

JOGO COMPOSTO POR:

- Jogo composto pela (Ref: 97RTX) nos tamanhos: T9 - T10 - T15 - T20 - T25 - T27 - T30 - T40



		Código
97RTX/B8	1	000970260

97RTX/SC8

JOGO DE CHAVE "L" - FOSFATADA TIPO TORX COM GUIA EM SUPORTE - 8 PEÇAS

JOGO COMPOSTO POR:

- Jogo composto pela (Ref: 97RTX) nos tamanhos: T9 - T10 - T15 - T20 - T25 - T27 - T30 - T40



		Código
97RTX/SC8	1	000970263

97BTXL

CHAVE "L" ABAULADA LONGA - TIPO TORX, FOSFATADA



	L mm	L1 mm		Código
T9	80	15	3	000970309
T10	86	17	3	000970310
T15	100	18	3	000970315
T20	110	19	3	000970320
T25	126	20	3	000970325
T27	140	24	3	000970327
T30	160	28	3	000970330
T40	176	32	3	000970340

97BTXL/SC8

JOGO DE CHAVE "L" - FOSFATADA ABAULADA LONGA - TIPO TORX E SUPORTE - 8 PEÇAS

JOGO COMPOSTO POR:

- Jogo composto pela (Ref: 97BTXL) nos tamanhos: T9 - T10 - T15 - T20 - T25 - T27 - T30 - T40



		Código
97BTXL/SC8	1	000970364

97TX/B13

JOGO DE CHAVE "L" - FOSFATADA TIPO TORX EM BOLSA - 13 PEÇAS

JOGO COMPOSTO POR:

- Jogo composto pela (Ref: 97TX) nos tamanhos: T6 - T7 - T8 - T9 - T10 - T15 - T20 - T25 - T27 - T30 - T40 - T45 - T50



		Código
97TX/B13	1	000970650

855T

PORTA BITS COM CATRACA REVERSÍVEL, LONGO, FLEXÍVEL COM PUNHO EM T



		Código
855T	1	008550050

860MIX/A10

JOGO DE 10 BITS, COM PORTA BITS MAGNÉTICO, EM ESTOJO PLÁSTICO DE BOLSO

Novas pontas com código de cor para reconhecimento imediato da chave



		Código
860MIX/A10	1	008600900

943E

CHAVE CANHÃO SEXTAVADA BETA EASY

Marcação na Cabeça: Identificação imediata

Punho Bi-material: Máximo conforto

Pegada firme: Alta potência transmitida

Lâmina em aço temperado: Alta performance

Com a norma de **Sistema de Qualidade ISO 9001** a Beta garante confiabilidade dos produtos, fabricados com materiais de primeira linha, sinônimos de alto desempenho e segurança.



			Código
943E 6	6	1	009430586
943E 7	7	1	009430587
943E 8	8	1	009430588
943E 9	9	1	009430589
943E 10	10	1	009430590
943E 11	11	1	009430591
943E 12	12	1	009430592
943E 13	13	1	009430593

1201E

CHAVE DE FENDA, CROMADA, PONTA FOSFATADA

A evolução da chave de fenda!

- Cabo bi-material para máxima transmissão de força com mínimo esforço e ótimo conforto.
- O design ergonômico se encaixa perfeitamente na palma da mão.
- O estilo e o tamanho da ponta são impressos no punho para identificação rápida.
- As hastes testadas e comprovadas da Beta garantem elasticidade, dureza e resistência ao desgaste únicas para ferramentas profissionais de ponta.
- Ponta livre de cromagem para perfeito acoplamento do parafuso, protegida da oxidação com tratamento de fosfato.



	L1 mm	Ø mm	Código
1201E 2,5X50	146	2,5	012011003
1201E 2,5X75	166	2,5	012011006
1201E 3X75	171	3,0	012011009
1201E 3X100	196	3,0	012011012
1201E 3,5X75	171	3,5	012011018
1201E 3,5X100	196	3,5	012011021
1201E 4X100	196	4,0	012011030
1201E 4X125	221	4,0	012011033
1201E 4X150	246	4,0	012011036
1201E 5,5X100	209	5,0	012011039
1201E 5,5X125	234	5,0	012011040
1201E 5,5X150	259	5,0	012011042
1201E 6,5X100	220	6,0	012011048
1201E 1,2x6,5x125	234	6,0	012011050
1201E 6,5X150	270	6,0	012011051
1201E 8X150	282	8,0	012011057
1201E 8X200	332	8,0	012011060
1201E 10X200	332	9,5	012011066

1201EN

CHAVE DE FENDA, SÉRIE EXTRA CURTA, CROMADA, PONTA FOSFATADA

A evolução da chave de fenda!

- Cabo bi-material para máxima transmissão de força com mínimo esforço e ótimo conforto.
- O design ergonômico se encaixa perfeitamente na palma da mão.
- O estilo e o tamanho da ponta são impressos no punho para identificação rápida.
- As hastes testadas e comprovadas da Beta garantem elasticidade, dureza e resistência ao desgaste únicas para ferramentas profissionais de ponta.
- Ponta livre de cromagem para perfeito acoplamento do parafuso, protegida da oxidação com tratamento de fosfato.



	L1 mm	Ø mm	Peso	Código
1201EN 4X30	86,5	4	44	012011103
1201EN 6,5X30	86,5	6	51	012011106

1202EN

CHAVE PHILLIPS®, SÉRIE EXTRA-CURTA, CROMADA, PONTA FOSFATADA

- Ideal para trabalhar em espaços onde nenhuma chave de fenda padrão pode alcançar.
- Cabo bi-material para máxima transmissão de força com mínimo esforço e ótimo conforto.
- O design ergonômico se encaixa perfeitamente na palma da mão.
- O estilo e o tamanho da ponta são impressos no punho para identificação rápida.
- As hastes testadas e comprovadas da Beta garantem elasticidade, dureza e resistência ao desgaste únicas para ferramentas profissionais de ponta.
- Ponta livre de cromagem para perfeito acoplamento do parafuso, protegida da oxidação com tratamento de fosfato.



	L1 mm	Código
1202EN 4,5X30	86,5	012021103
1202EN 6X30	86,5	012021106

1202E

CHAVE DE PARA PARAFUSOS PHILLIPS®, CROMADA, PONTA FOSFATADA

A evolução da chave de fenda!

- Cabo bi-material para máxima transmissão de força com mínimo esforço e ótimo conforto.
- O design ergonômico se encaixa perfeitamente na palma da mão.
- O estilo e o tamanho da ponta são impressos no punho para identificação rápida.
- As hastes testadas e comprovadas da Beta garantem elasticidade, dureza e resistência ao desgaste únicas para ferramentas profissionais de ponta.
- Ponta livre de cromagem para perfeito acoplamento do parafuso, protegida da oxidação com tratamento de fosfato.



	SxAxL mm	L1 mm		Código
1202E 3X60	0x3x60	156	1	012021003
1202E 3X100	0x3X100	200	1	012021006
1202E 4,5X80	1x4,5x80	189	1	012021009
1202E 4,5X120	1x4,5x120	229	1	012021012
1202E 6X100	2x6x100	220	1	012021018
1202E 6X150	2x6x150	270	1	012021021
1202E 8X150	3x8x150	282	1	012021024
1202E 9,5X200	4x9,5x200	332	1	012021027

1207E/TX

CHAVES PARA PARAFUSOS DE CABEÇA TORX®, COM CABO, CROMADA E PONTA FOSFATADA

- Cabo bi-material para máxima transmissão de força com mínimo esforço e ótimo conforto.
- O design ergonômico se encaixa perfeitamente na palma da mão.
- O estilo e o tamanho da ponta são impressos no punho para identificação rápida.
- As hastes testadas e comprovadas da Beta garantem elasticidade, dureza e resistência ao desgaste únicas para ferramentas profissionais de ponta.
- Ponta livre de cromagem para perfeito acoplamento do parafuso, protegida da oxidação com tratamento de fosfato.



	L1 mm	Lmm	Ømm	kg	Código	
1207E/TX 05	T5	50	150	3	40,4	012071005
1207E/TX 06	T6	60	156	4	40,4	012071006
1207E/TX 07	T7	60	156	4	40,4	012071007
1207E/TX 08	T8	60	156	4	40,6	012071008
1207E/TX 09	T9	60	156	4	41,0	012071009
1207E/TX 10	T10	80	189	5	65,0	012071010
1207E/TX 15	T15	80	189	5	65,2	012071015
1207E/TX 20	T20	100	209	5	69,4	012071020
1207E/TX 25	T25	100	209	5	69,2	012071025
1207E/TX 27	T27	100	220	6	95,0	012071027
1207E/TX 30	T30	100	220	6	95,2	012071030
1207E/TX 40	T40	130	262	7	103,5	012071040
1207E/TX 45	T45	130	262	8	110,1	012071045

1201E/S6

JOGO DE 6 CHAVES PARAFUSOS PADRÃO FENDA

Medidas das chaves: 0,5x3x75-0,6x3,5x100-0,8x4x100-1,0x5,5x100-1,2x8x150-1,6x10x200 mm



	Código
1201E/S6	1 012011206

1202E/S4

JOGO DE 4 CHAVES PARA PARAFUSOS PHILLIPS®

Medidas das chaves: PH0x3x60-PH1x4,5x120-PH2x6x150-PH3x8x150 mm



	Código
1202E/S4	1 012021204

ALICATES

1081BR

ALICATE CORTE DIAGONAL NR10



L1 mm	Código
1081BR 160	1 010810360

1151BR

ALICATE UNIVERSAL NR10



L1 mm	Código
1151BR 200	1 011510400

1167BR

ALICATE BICO RETO NR10



L1 mm	Código
1167BR 160	1 011670360

1164CM

ALICATE DE PONTAS CURVAS, SEMI REDONDAS, EXTRA LONGAS COM PUNHO BI MATERIAL



Tamanho	Código
1164CM 200 mm	1 011690040

1082CM

ALICATE CORTE DIAGONAL BETA EASY



L1 mm	Código
1082CM 160	3 010810136

1083CM

ALICATE DE CORTE PARA SERVIÇO PESADO, BETA EASY



L1 mm	Código
1083CM 175	3 010830138

1150CM

ALICATE UNIVERSAL BETA EASY



L mm	Código
1150CM 180	3 011510138
1150CM 200	3 011510140

1032C

ALICATE DE ANEIS INTERIORES COM PONTAS RETAS BETA EASY



L mm	Ø mm	Código
140x0,9	3-10	3 010320113
140x1,3	10-25	3 010320114
180x1,8	19-60	3 010320117
230x2,3	40-100	3 010320121

1033C

ALICATE DE ANEIS INTERIORES COM PONTAS CURVAS A 90° BETA EASY



L mm	Ø mm	Código
140x0,9	3-10	3 010340113
140x1,3	10-25	3 010340114
180x1,8	19-60	3 010340117
230x2,3	40-100	3 010340121

1036C

ALICATE DE ANEIS EXTERIORES COM PONTAS RETAS BETA EASY



L mm	Ø mm	Código
140x0,9	3-10	3 010360113
140x1,3	10-25	3 010360114
180x1,8	19-60	3 010360117
230x2,3	40-100	3 010360121

1166CM

ALICATE BICO RETO BETA EASY



L1 mm	Código
1166CM 160	3 011670136
1166CM 200	3 011670140

1037C

ALICATE DE ANEIS EXTERIORES COM PONTAS CURVAS A 90° BETA EASY



L mm	Ø mm		Código
140x0,9	3-10	3	010380113
140x1,3	10-25	3	010380114
180x1,8	19-60	3	010380117
230x2,3	40-100	3	010380121

1032C/S4

JOGO DE ALICATES DE ANEIS INTERIORES COM PONTAS RETAS BETA EASY - 4 PEÇAS

JOGO COMPOSTO POR:

- 1032C - Alicate de Anéis Interiores com Pontas Retas (140x0,9), (140x1,3), (180x1,8), (230x2,3)



			Código
1032C/S4	1		1032C/S4

1036C/S4

JOGO DE ALICATES DE ANEIS EXTERIORES COM PONTAS RETAS BETA EASY - 4 PEÇAS

JOGO COMPOSTO POR:

- 1036C - Alicate de Anéis Exteriores com Pontas Retas (140x0,9), (140x1,3), (180x1,8), (230x2,3)



			Código
1036C/S4	1		1036C/S4

1033C/S4

JOGO DE ALICATES DE ANEIS INTERIORES COM PONTAS CURVAS A 90° BETA EASY - 4 PEÇAS

JOGO COMPOSTO POR:

- 1033C - Alicate de Anéis Interiores com Pontas Curvas a 90° (140x0,9), (140x1,3), (180x1,8), (230x2,3)



			Código
1033C/S4	1		1033C/S4

1037C/S4

JOGO DE ALICATES DE ANEIS EXTERIORES COM PONTAS CURVAS A 90° BETA EASY - 4 PEÇAS

JOGO COMPOSTO POR:

- 1037C - Alicate de Anéis Exteriores com Pontas Curvas a 90° (140x0,9), (140x1,3), (180x1,8), (230x2,3)



			Código
1037C/S4	1		1037C/S4

1048

ALICATE BOMBA D'ÁGUA

CARACTERÍSTICAS PRINCIPAIS:

- 9 posições de trabalho



L mm	A max mm	L1 mm		Código
175	30	29	3	010480010
250	48	39	5	010480015
300	56	47	2	010480020

1052

ALICATE PRESSÃO MORDENTES CONCAVOS



L mm	A1 max mm		Código
140	22	3	010520014
190	36	3	010520019
240	42	3	010520024
300	55	2	010520030

1692

TRENA BI MATERIAL, PRECISÃO II, FITA EM AÇO ESMALTADO

- Fitas métricas,
- anti-choque, caixa em ABS,
- fita em aço esmaltado,
- classe de precisão II



	S mm	L mm		Código
1692/3	16	3	1	016920053
1692/5	19	5	1	016920055

1770A

ESTILETE RETRÁTIL COM TRAVA, INCLUI 2 LÂMINAS RESERVAS

- Clip para bolso



	Lmm	Amm		Código
1770A	135	9	1	017700025

1772H

ESTILETE DE SEGURANÇA

- Clip para bolso
- Inclui lâmina reserva



	Lmm	Amm		Código
1772H	170	17	1	017720029

1128BM

TESOURA PARA ELETRICISTA



L mm	L1 mm		Código
145	200	5	011280000

Você define cada uma das partes que compõem sua oficina!

Variadas opções de tampos, gaveteiros, carrinhos e armários para atender plenamente sua necessidade.

C45PRO



Consulte todas as opções no nosso site ou no Programa Geral



Conjunto completo incluindo:

- 01 - Armário de duas portas (C45AS2)
- 02 - 3 armários suspensos (C45PM)
- 03 - 3 painéis de ferramentas perfurados (C45PF)
- 04 - Módulo fixo com 7 gavetas (C45M7)
- 05 - Carro com 7 gavetas (C45C7)
- 06 - Módulo de serviço fixo (C45MS)
- 07 - Bancada em MDF com revestimento aço inox (C45PX/3-2,0MT)

 305 kg

C55



Para responder às exigências de um mercado onde a ênfase está cada vez mais na qualidade, design e personalização, a Beta desenvolveu o **“Racing System C55”**. Mobiliário modular para garagem, adaptável as suas necessidades, ao mesmo tempo que permite a criação de um ambiente de trabalho moderno.





5S ORGANIZAÇÃO DO TRABALHO

UTILIZAÇÃO

Eliminar do espaço de trabalho o que seja inútil e desnecessário; manter apenas os itens necessários.



ORGANIZAÇÃO

Coloque tudo em seu devido lugar: um lugar para tudo e tudo em seu lugar.



LIMPEZA

Mantenha o local de trabalho limpo e arrumado.



PADRONIZAÇÃO

Estabelecer práticas de trabalho consistentes para manter racionalizados os recursos e espaços, definidos com a implementação de um padrão.



DISCIPLINA

Apoie e divulgue essa mentalidade e comportamento em toda a organização



SEIRI
UTILIZAÇÃO

SEITON
ORGANIZAÇÃO

SEISO
LIMPEZA

SEIKETSU
PADRONIZAÇÃO

SHITSUKE
DISCIPLINA

BETA DO BRASIL

Uma completa infraestrutura à sua disposição.



Sede Administrativa



Showroom



Ampla Estoque

BAIXE NOSSO APLICATIVO

Já baixou o nosso app?
Disponível, tanto para IOS quanto
para Android, é a Beta na palma
de suas mãos.



Contamos ainda com uma ampla equipe de
representantes comerciais e consultores técnicos.



Beta
— EASY —

Da Itália para o mundo, desde 1939

@betabrasiloficial

@betadobrasil

@Beta do Brasil

BetaBrasilOficial

@betabrasiloficial

Telefone: (11) 3721.5065 | E-mail: betabrasil@betabrasil.com.br

Mais informações acesse: www.betabrasil.com.br

Endereço: Estr. Velha de Cotia, 480 - Jardim Passargada I, Cotia - SP