



Beta



Cu-Be

***Ferramentas
Antifaiscantes
Cobre-Berílio (Cu-Be)***

As ferramentas Antifaiscantes BETA são desenhadas especialmente para operações seguras, em locais sujeitos a riscos de explosão ou onde qualquer líquido ou gás inflamável está presente ou ainda, para operações que necessitem um perfeito anti magnetismo ou uma elevada resistência à corrosão.

Estas ferramentas evitam que qualquer faísca seja produzida enquanto a ferramenta é utilizada, porque são feitas de uma liga especial de **Cobre e Berílio (Cu e Be)** que possuem características anti faísca harmonizadas com a resistência mecânica.

Esta liga especial, que foi estendida a toda a linha de ferramentas antifaiscantes da BETA, equivale à melhor escolha para esse tipo de operações. Adicionalmente, com base no conhecimento adquirido, construído no decorrer dos últimos 70 anos, cada ferramenta mantém as características adicionais comuns em toda a linha BETA – ergonomia, design, resistência e durabilidade.

BETA é sinónimo de elevados padrões de qualidade em todas as suas ferramentas, resultado de um controle extremamente rigoroso dos materiais baseado quer em testes fisicoquímicos, que garantem a sua perfeita adequação para cada caso, quer em controlos visuais de qualidade no que se refere ao cumprimento das suas características funcionais.

As ferramentas antifaiscantes BETA aliam a excelente performance à satisfação das exigências de segurança em diversos campos de aplicação, incluindo por exemplo os seguintes:

- Refinarias Petroquímicas
- Depósitos de Óleo e Gasolinas
- Fábricas de Produtos Químicos
- Armazenamento de Gás e Combustíveis
- Fábricas de Produtos Farmacêuticos
- Minas
- Destilarias
- Silos de Armazenamento de grãos com risco de faíscas vindas do pó
- Fábricas de Produtos Aeronáuticos
- Operações onde as ferramentas são sujeitas à corrosão da água salgada
- Operações que requeiram um não magnetismo
- Etc...

Mais ainda, elas podem ser seguramente usadas em contacto com água doce ou salgada, soluções alcalinas e alguns ácidos, como resultado da sua incrível resistência quer à oxidação quer à corrosão.



O uso destas ferramentas não libera o operador da obrigatoriedade de implementar as medidas de segurança normais nos procedimentos junto do equipamento em causa, antes de efetuar qualquer operação.

Ferramentas antifaiscantes BETA são significado de incomparável segurança, garantidas pela sua excelente qualidade.

NOVA NORMA ATEX 99/92/EC (ATEX 137)

Norma compulsoria desde 1 Julho de 2006 – A diretiva ATEX 99/92/EC introduzida em 16 de Dezembro de 1999, é relativa aos requisitos mínimos necessários para a segurança de todos os trabalhadores que operam em locais sujeitos a riscos atmosferas explosivas. Sob esta diretiva, um dos requisitos mínimos do local de trabalho baseia-se em "todas as medidas necessárias devem ser tomadas para garantir que ... o equipamento de trabalho ... seja desenhado, fabricado, montado e instalado e é mantido e operado, de modo a que o risco de explosão seja mínimo..." (secção 2.5-anexo II). As medidas aplicam-se para as áreas classificadas como sujeitas a riscos de explosão e sempre que as características do local de trabalho assim o exijam, ou do equipamento utilizado ou das substâncias envolvidas.

GÁS ou VAPORES ZONA 0

Local onde está presente de forma contínua ou por longos períodos de forma frequente uma atmosfera explosiva, que consiste numa mistura com o ar de substâncias inflamáveis na forma de gás ou vapor.

ZONA 1

Local onde é provável ter presente uma atmosfera explosiva, que consiste numa mistura com o ar de substâncias inflamáveis na forma de gás ou vapor.

ZONA 2

Local onde não é provável ter presente uma atmosfera explosiva, que consiste numa mistura com o ar de substâncias inflamáveis na forma de gás ou vapor, mas, se por acaso ocorrer, irá persistir apenas por um curto período de tempo.

POEIRAS

ZONA 20

Local onde está presente por longos períodos de tempo ou de forma frequente, uma atmosfera explosiva, que consiste na presença junto com o ar de numa nuvem de poeira combustível.

ZONA 21

Local onde dentro das condições normais de trabalho é possível de formar uma atmosfera explosiva, que consiste na presença junto com o ar de numa nuvem de poeira combustível.

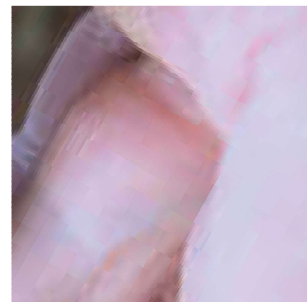
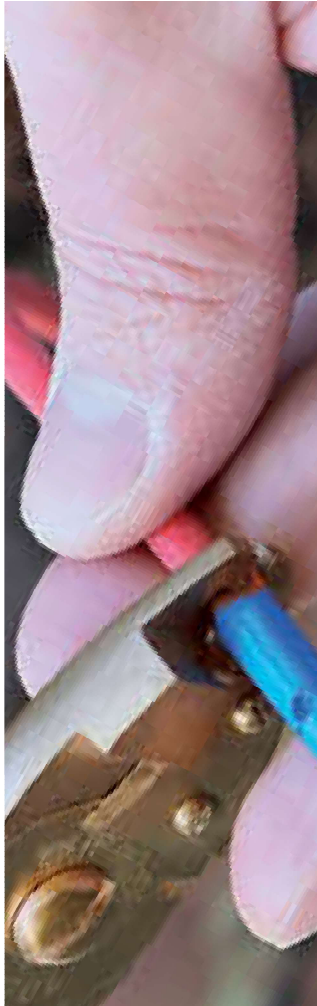
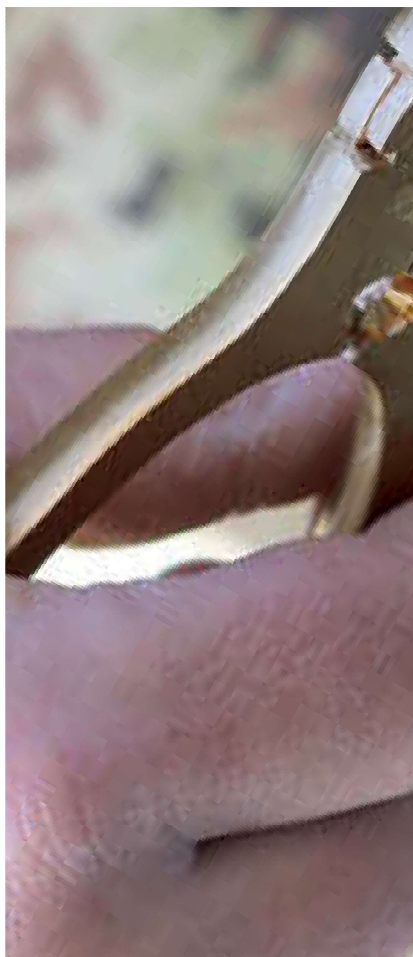
ZONA 22

Local onde dentro das condições normais de trabalho não é provável que se forme uma atmosfera explosiva, que consiste na presença junto com o ar de numa nuvem de poeira combustível, mas, formando-se, ela irá ocorrer por um curto período de tempo.

A introdução destas diretivas permitirá harmonizar as normas de segurança para toda a Comunidade Europeia, resultando assim num aumento da confiança e reduzindo os riscos de explosões nos locais de trabalho, beneficiando simultaneamente produtores e operários.

Composição	Be	1,8 ÷ 2,3 %
	Co+Ni	Min 0,2 %
	Co+Ni+Fe	Max 1,2 %
	Cu	A compensar
Dureza		310 ÷ 360 Brinell
Resistência à tração		1050 ÷ 1200 N/mm ²
Limite de elasticidade		840 ÷ 880 N/mm ²

FERRAMENTAS ANTI-FAÍSCA



As ferramentas antifaiscantes da Beta são certificadas pelo Federal Institute for Materials Research and Testing, BAM, sob diretiva Europeia 99/92/EC.



COBRE-BERÍLIO CU-BE

As ferramentas anti-faísca **Beta** são especialmente concebidas para operações em segurança nos ambientes sujeitos a potenciais riscos de explosão na presença de líquidos ou gases inflamáveis, ou em qualquer operação que requeira o uso de ferramentas anti magnéticas e resistentes à corrosão.

CLASSIFICAÇÃO DE ÁREAS SUJEITAS AOS RISCOS DE EXPLOSÃO

		MÉDIA-BAIXA	EXTREMAMENTE BAIXA
ATEX	GASES	ÁREA 1 Uma área na qual uma atmosfera explosiva constituída por uma mistura de ar e substâncias inflamáveis na forma de gás, vapor ou névoa é provável ocorrer em operações normais.	ÁREA 2 Uma área na qual uma atmosfera explosiva constituída por uma mistura de ar e substâncias inflamáveis na forma de gás, vapor ou névoa não é provável ocorrer em operações normais mas, se ocorrer, só permanecerá por um curto período.
		ÁREA 21 Uma área na qual uma atmosfera explosiva sob a forma de uma nuvem de poeiras combustíveis no ar é provável ocorrer em operações normais.	ÁREA 22 Uma área na qual uma atmosfera explosiva sob a forma de uma nuvem de poeiras combustíveis no ar não é provável ocorrer em operações normais mas, se ocorrer, só permanecerá por um curto período.



ATENÇÃO! Risco de explosão em ambientes com ACETYLENO

As características mecânicas das ferramentas antifaiscantes diferem das ferramentas produzidas com aço comum. Assim, devem ser usadas com cuidado extremo, evitando sobrecargas.

30BA

Punção antifaiscante



Ø mm	L mm	S mm		
5	150	15	1	000300806
8	150	17	1	000300808
10	150	19	1	000300810

31BA

saca pino antifaiscante



Ø mm	L mm		
3	110	1	000310853
4	110	1	000310854
6	115	1	000310856
8	120	1	000310858

31BA/C

Punção antifaiscante



Ø mm	Ø1 mm	L mm		
*6	12	150	1	000310876
*7	13	150	1	000310877
*12	18	175	1	000310882
*13	29	255	1	000310883

32BA

punção de centro antifaiscante



Ø mm	L mm		
14	150	1	000320811

34BA

talhadeira antifaiscante



L mm	A mm		
200	22	1	000340801
250	24	1	000340803
300	25	1	000340802

39BA

cunha antifaiscante



L mm	A mm		
150	40	1	000390801
230	40	1	000390802
250	40	1	000390803

42BA

chave combinada antifaiscante



Ø mm	L mm		
6x6	105	1	000420806
7x7	105	1	000420807
8x8	120	1	000420808
9x9	120	1	000420809
10x10	135	1	000420810
11x11	135	1	000420811
12x12	150	1	000420812
13x13	150	1	000420813
14x14	175	1	000420814
15x15	175	1	000420815
16x16	195	1	000420816
17x17	200	1	000420817
18x18	215	1	000420818
19x19	220	1	000420819
20x20	230	1	000420820
21x21	240	1	000420821
22x22	250	1	000420822
24x24	268	1	000420824
26x26	290	1	000420826
27x27	290	1	000420827
28x28	290	1	000420828
30x30	313	1	000420830
32x32	333	1	000420832
34x34	360	1	000420834
35x35	360	1	000420835
36x36	355	1	000420836
38x38	430	1	000420838
41x41	430	1	000420841
46x46	480	1	000420846
50x50	520	1	000420850
55x55	560	1	000420855
60x60	580	1	000420860
*65x65	595	1	000420865
*70x70	630	1	000420870

Beta

42BA-AS

chave combinada, em polegadas, antifaiscante



Ø"	L mm		
9/32x9/32	120	1	000420946
5/16x5/16	120	1	000420947
11/32x11/32	135	1	000420948
3/8x3/8	128	1	000420950
7/16x7/16	135	1	000420951
15/32x15/32	140	1	000420949
1/2x1/2	140	1	000420953
9/16x9/16	163	1	000420954
*19/32x19/32	195	1	000420955
5/8x5/8	177	1	000420956
11/16x11/16	195	1	000420957
3/4x3/4	215	1	000420959
13/16x13/16	230	1	000420961
7/8x7/8	235	1	000420962
15/16x15/16	256	1	000420964
*31/32x31/32	265	1	000420963
1x1	266	1	000420965
1.1/16x1.1/16	283	1	000420967
1.1/8x1.1/8	297	1	000420969
1.3/16x1.3/16	308	1	000420970
1.1/4x1.1/4	324	1	000420973
*1.7/16x1.7/16	360	1	000420976

55BA

chave fixa antifaiscante



Ø mm	L mm		
6x7	90	1	000550801
8x9	100	1	000550802
8x10	100	1	000550795
9x11	110	1	000550797
10x11	120	1	000550803
12x13	130	1	000550804
*12x14	130	1	000550846
13x14	133	1	000550799
14x15	145	1	000550805
14x17	150	1	000550806
16x17	165	1	000550807
17x19	170	1	000550847
18x19	170	1	000550809
*19x22	185	1	000550810
20x22	185	1	000550811
21x23	210	1	000550813
22x24	210	1	000550815
24x26	230	1	000550817
24x27	230	1	000550818
25x28	230	1	000550819
27x29	246	1	000550820
30x32	265	1	000550822
36x38	320	1	000550826
36x41	335	1	000550828
41x46	355	1	000550829
*46x50	370	1	000550830
*50x55	385	1	000550831
*55x60	415	1	000550832

Beta

55BA-AS

chave fixa, em polegadas, antifaiscante



"	L mm		
3/8x7/16	110	1	000550853
1/2x9/16	130	1	000550854
5/8x11/16	160	1	000550857
3/4x13/16	180	1	000550859
7/8x15/16	210	1	000550865
1x1.1/16	230	1	000550868
1.1/8x1.3/16	245	1	000550870
1.1/4x1.5/16	255	1	000550872

58BA

chave de boca, de bater, antifaiscante



mm	L mm		
17	125	1	000580817
19	125	1	000580819
22	135	1	000580822
24	150	1	000580824
27	165	1	000580827
30	180	1	000580830
32	190	1	000580832
*34	200	1	000580834
36	210	1	000580836
38	220	1	000580838
41	230	1	000580841
46	240	1	000580846
50	255	1	000580850
*55	305	1	000580855
*60	315	1	000580860
*65	335	1	000580865
*70	370	1	000580870
*75	375	1	000580875
*80	400	1	000580880
*85	400	1	000580885
*90	445	1	000580890
*95	445	1	000580895
*100	485	1	000580900
*110	513	1	000580901

58BA-AS



mm	L mm	A mm	S mm		
*11/16	125	40,5	11,0	1	000580904
*3/4	125	40,5	11,0	1	000580905
*7/8	135	46,2	12,0	1	000580906
*15/16	150	50,3	12,0	1	000580907
*31/32	150	50,3	12,0	1	000580954
*1	175	56,9	15,0	1	000580908
*1.1/8	190	64,0	15,5	1	000580909
*1.1/4	190	64,0	15,5	1	000580910
*1.7/16	210	75,0	18,5	1	000580912
*1.1/2	220	82,0	18,5	1	000580913
*1.5/8	230	86,8	18,5	1	000580914
*1.3/4	250	98,0	20,	1	000580970

78BA

chave estrela de bater, antifaiscante



mm	L mm		
17	145	1	000780817
19	145	1	000780819
22	165	1	000780822
24	140	1	000780824
27	155	1	000780827
30	165	1	000780830
32	180	1	000780832
34	192	1	000780834
36	208	1	000780836
38	215	1	000780838
41	225	1	000780841
46	245	1	000780846
50	250	1	000780850
55	265	1	000780855
60	275	1	000780860
65	295	1	000780865
70	310	1	000780870
75	325	1	000780875
80	340	1	000780880
*85	355	1	000780885
*90	380	1	000780890
*95	390	1	000780895
*100	410	1	000780900
*105	420	1	000780903
*110	445	1	000780901
*120	480	1	000780902

78BA-AS

chave estrela de bater, em polegadas, antifaiscante



"	L mm		
11/16	145	1	000780908
3/4	145	1	000780909
7/8	155	1	000780935
15/16	165	1	000780936
*31/32	165	1	000780937
1	175	1	000780938
*1.1/16	175	1	000780939
1.1/8	180	1	000780940
1.3/16	185	1	000780941
1.1/4	177	1	000780910
*1.5/16	200	1	000780954
*1.3/8	205	1	000780911
1.7/16	208	1	000780912
*1.1/2	215	1	000780913
*1.9/16	225	1	000780947
*1.11/16	225	1	000780962
1.5/8	225	1	000780914
*1.3/4	235	1	000780963
1.13/16	243	1	000780916
1.7/8	235	1	000780915
2	254	1	000780918
2.3/16	264	1	000780920
2.3/8	275	1	000780922
*2.9/16	286	1	000780924
*2.15/16	311	1	000780926
*3.1/8	325	1	000780928
*3.1/2	355	1	000780930

89BA

chave estrela simples, antifaiscante



mm	L mm		
10	200	1	000890810
11	210	1	000890811
12	220	1	000890812
13	230	1	000890813
14	240	1	000890814
16	260	1	000890816
17	270	1	000890817
18	280	1	000890818
19	300	1	000890819
20	310	1	000890820
22	330	1	000890822
24	350	1	000890824
27	370	1	000890827
30	400	1	000890830
32	420	1	000890832

90BA

chave estrela antifaiscante



mm	L mm		
6x7	122	1	000900801
8x9	128	1	000900802
10x11	155	1	000900803
12x13	175	1	000900806
14x15	200	1	000900808
14x17	220	1	000900809
16x17	230	1	000900811
16x18	235	1	000900812
18x19	265	1	000900815
20x22	295	1	000900818
21x23	298	1	000900820
22x24	315	1	000900821
24x26	333	1	000900822
24x27	340	1	000900823
30x32	395	1	000900824
34x36	410	1	000900826
*36x41	450	1	000900828
*41x46	470	1	000900829
*46x50	490	1	000900830

91BA

chave estrela, serviço pesado, antifaiscante



mm	Ø mm		
24	38	1	000910824
27	42	1	000910827
30	48	1	000910830
32	49	1	000910832
36	54	1	000910836
41	62	1	000910841
*46	69	1	000910846
*50	75	1	000910850
*55	82	1	000910855

92BA

extensão para chave estrela, serviço pesado, antifaiscante 91BA



	L mm	91BA 24+30 mm	Ø mm		
92BA/1	460	24+30	25	1	000920810
92BA/2	610	32+41	28	1	000920820
★92BA/3	760	46+55	32	1	000920830

93BA

catraca reversível, para andaimes, antifaiscante



Ø mm	L mm		
21x22	345	1	000930821

95BA

chave plana estriada, antifaiscante



Ø mm	L mm		
7x9	115	1	000950801
8x10	115	1	000950802
10x11	140	1	000950804
10x12	140	1	000950805
12x14	145	1	000950806
14x17	165	1	000950807
★16x18	170	1	000950809
★17x19	185	1	000950808
★18x19	185	1	000950810
★19x22	200	1	000950812
★21x23	230	1	000950815
★24x27	255	1	000950817
★30x32	295	1	000950820

96BA

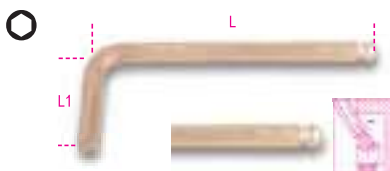
chave macho hexagonal antifaiscante



mm	L mm	L1 mm		
1,5	50	17	1	000960760
2	50	16	1	000960762
2,5	56	20	1	000960761
3	63	21	1	000960763
4	69	25	1	000960764
5	78	29	1	000960765
6	88	33	1	000960766
7	93	34	1	000960767
8	97	36	1	000960768
9	104	37	1	000960769
10	110	39	1	000960770
12	122	44	1	000960772

96BA/BP

chave hexagonal abaulada, tipo allen, antifaiscante



Ø mm	L mm	L1 mm		
1,5	50	16	1	000961800
2	50	16	1	000961801
2,5	63	20	1	000961802
3	60	20	1	000961803
3,5	70	25	1	000961799
4	66	25	1	000961804
5	75	28	1	000961805
6	84	32	1	000961806
8	92	36	1	000961808
10	102	40	1	000961810
12	113	45	1	000961812

96BAF-AS

Chaves hexagonais offset antifaiscante



Ø mm	L mm	L1 mm		
★1/16	59	25	1	000962831
★5/64	59	25	1	000962832
★3/32	59	25	1	000962833
★7/64	59	25	1	000962834
★1/8	59	25	1	000962835
★9/64	64	29	1	000962836
★5/32	65	30	1	000962837
★3/16	79	31	1	000962838
★7/32	85	37	1	000962839
★1/4	85	37	1	000962840
★5/16	92	44	1	000962842
★3/8	110	45	1	000962844
★7/16	119	48	1	000962845
★1/2	140	55	1	000962846

99BA

chave de unha quadrada, antifaiscante



Ø mm	A mm		
32-75	4,0	1	000990803
50-120	4,5	1	000990805
115-170	4,5	1	000990811

110BA

chave ajustável antifaiscante



L mm	A max		
100	13	1	001100810
150	18	1	001100815
200	24	1	001100820
250	30	1	001100825
300	36	1	001100830
375	46	1	001100837
★450	55	1	001100845
★600	65	1	001100860

330BA

corta tubo antifaiscante



	Ø max mm	L mm		
330BA/2	50 2"	375	1	003300802

330BA/2R

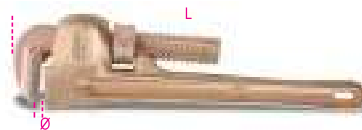
pinos de reposição e cortante para corta tubo antifaiscante



330BA/2-R		1	003300822

363BA

chave grifo antifaiscante



L mm	Ø max	Ø max mm		
150	1/2" gas	20	1	003630815
200	1" gas	30	1	003630820
250	1 1/2" gas	49	1	003630825
300	2" gas	60	1	003630830
350	2" gas	60	1	003630835
450	2 1/2" gas	76	1	003630845
600	3" gas	90	1	003630860

378BA

Chave de grifo, modelo sueco, antifaiscante



L mm	Ø max "		
430	1" 1/2 gas	1	003780800
530	2" gas	1	003780801

386BA

chave para tubos, reversível, antifaiscante



L	Ø	L1		
mm	max mm	mm		
600	100	470	1	003860806
900	200	750	1	003860809

921BA

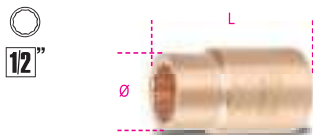
soquete estriado antifaiscante



Ø	Ø	L		
mm	mm	mm		
8	24,0	40	1	009210808
9	24,0	40	1	009210809
10	16,5	40	1	009210810
11	17,5	40	1	009210811
12	18,5	40	1	009210812
13	19,5	40	1	009210813
14	20,0	40	1	009210814
15	21,5	40	1	009210815
16	24,0	40	1	009210816
17	25,0	40	1	009210817
18	25,0	40	1	009210818
19	28,0	42	1	009210819
20	29,0	42	1	009210820
21	30,0	43	1	009210821
22	30,5	43	1	009210822
24	34,0	43	1	009210824
25	36,0	43	1	009210825
26	37,5	43	1	009210826
27	37,5	45	1	009210827
28	38,9	46	1	009210828
30	41,5	46	1	009210830
32	43,5	46	1	009210832

921BA-AS

soquete estriado antifaiscante



Ø	Ø	L		
"	mm	mm		
5/16	24,0	40	1	009210958
3/8	24,0	40	1	009210960
7/16	24,0	40	1	009210961
1/2	24,0	40	1	009210963
9/16	24,0	40	1	009210964
5/8	25,0	40	1	009210966
11/16	25,5	40	1	009210967
3/4	28,0	42	1	009210969
13/16	30,0	43	1	009210971
7/8	31,5	43	1	009210972
15/16	34,0	43	1	009210974
1	36,0	43	1	009210975
1.1/16	38,0	46	1	009210977
1.1/4	42,0	46	1	009210982
1.7/16	50,5	50	1	009210986

921BA/21 - 921BA/22

extensão de 1/2", antifaiscante



	L	Ø		
	mm	mm		
921BA/21	125	30	1	009210842
921BA/22	250	31	1	009210844

921BA/25

junta universal 1/2", antifaiscante



L	Ø		
mm	mm	"	"
80	25	1/2	1/2

921BA/42

cabo de força de 1/2", antifaiscante



L		
mm		
250	1	009210846

921BA/50

catraca de 1/2" antifaiscante



L	D	A		
mm	mm	mm		
250	45	16,5	1	009210850

921BA/R50

Kit de reparo antifaiscante



L		
"		
1/2"	1	009210851

926BA

soquete estriado 3/4", antifaiscante



Ø	Ø	L		
mm	mm	mm		
22	40	55	1	009260822
24	40	55	1	009260824
26	40	55	1	009260826
27	40	55	1	009260827
28	41	55	1	009260828
30	43	60	1	009260830
32	45	60	1	009260832
34	48	60	1	009260834
36	50	60	1	009260836
38	53	60	1	009260838
41	57	65	1	009260841
46	63	65	1	009260846
50	68	70	1	009260850

926BA/22

extensão de 3/4", antifaiscante



	L	Ø		
	mm	mm		
926BA/22	200	38	1	009260872

926BA/42

cabo de força em T, 3/4", antifaiscante



L		
mm		
400	1	009260876



926BA/50

catraca de 3/4", antifaiscante



L	D	A	
mm	mm	mm	
300	61	22	1 009260880

926BA/R50

Kit de reparo antifaiscante



3/4"	
1	009260881

937BA

Chave tubular em L, sextavada, antifaiscante



mm	L	A	
mm	mm	mm	
13	240	45	1 009370813
17	260	51	1 009370817
19	270	55	1 009370819
22	278	59	1 009370822
24	286	63	1 009370824
27	294	69	1 009370827
30	302	75	1 009370830
32	310	81	1 009370832
*36	330	85	1 009370836
*41	350	90	1 009370841

951BA

Chaves "T" com ponta sextavada, antifaiscante



mm	L	L1	
mm	mm	mm	
4	100	90	1 009510904
5	100	90	1 009510905
6	100	90	1 009510906

961BA

espátula antifaiscante



L	A	
mm	mm	
250	39	1 009610802
350	55	1 009610806

963BA

alavancas anti-faixas com extremidades pontiaguda e chata dobrada



L	A	
mm	mm	
500	24	1 009630801
*800	24	1 009630803
*1000	30	1 009630805

964BA

abre tampões, antifaiscante



L	
mm	
385	1 009640801

964BA/L

alavanca universal para abertura de tampões, antifaiscante

Para abertura de barras



*964BA/L	L	
	mm	
	510	1 009640821

965BA

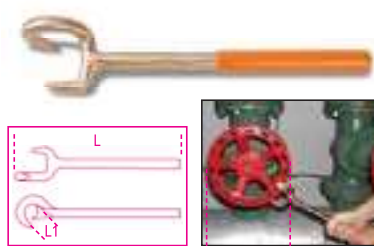
chave para válvulas de segurança, antifaiscante



A	A1	L	
mm	mm	mm	
30	44	200	1 009650830
32	50	300	1 009650832
35	47	250	1 009650835
40	50	300	1 009650840
45	58	350	1 009650845
48	62	375	1 009650848
50	67	400	1 009650850
55	73	450	1 009650855
60	79	500	1 009650860
*65	82	550	1 009650865
*70	85	600	1 009650870

966BA

chave de válvulas de segurança antifaiscante



L	L1	Ø min+max	
mm	mm	mm	
350	40	50+150	1 009660801

966BA/V

Chave de válvulas de segurança anti-faixa



L	L1	Ø min+max	
mm	mm	mm	
370	36	125+250	1 009660812
430	48	250+400	1 009660814

1032BA

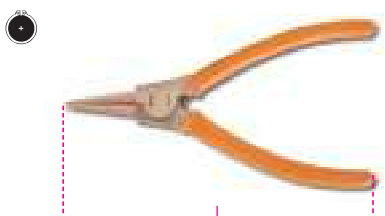
Alicate de anéis internos, reto, antifaiscante. Cabo com proteção de PVC



L	Ø	
mm	mm	
200	40+100	1 010320820

1036BA

Alicate de anéis externos, reto, antifaiscante. Cabo com proteção de PVC

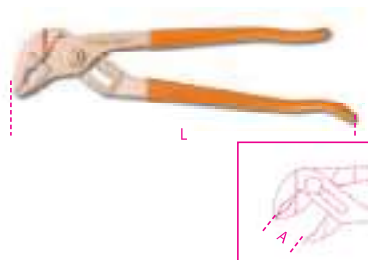


L	Ø	
mm	mm	
200	40+100	1 010360820

Beta

1046BA

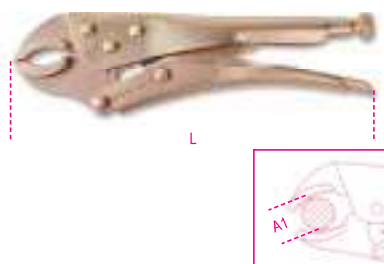
alicate bomba d'água antifaiscante



L mm	A max mm		
250	32	1	010460801
★300	52	1	010460803

1052BA

Alicate de pressão, mordentes côncavos, antifaiscante



L mm	A1 max mm		
225	40,0	1	010520824

1082BA

alicate de corte diagonal antifaiscante



L mm	L1 mm		
160	22	1	010820801

1137BA

Alicate para explosivos, antifaiscante



L mm	L1 mm		
185	30	1	011370801

1137BA/RC

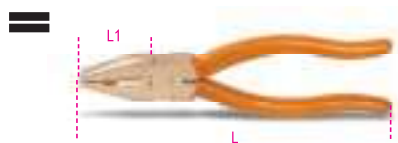
lâmina subst. para ref. 1137BA



1137BA/RC	1	011370851
-----------	---	-----------

1150BA

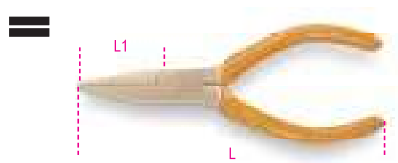
alicate universal antifaiscante



L mm	L1 mm		
200	40	1	011500820

1162BA

alicate de pontas chatas, antifaiscante



L mm	L1 mm		
150	54	1	011620815

1166BA

alicate pontas semi redondas, longo, antifaiscante



L mm	L1 mm		
150	54	1	011660815

1270BA

chave de parafusos perfil fenda, antifaiscante



AxL mm	L1 mm		
3x75	178	1	012700803
4x100	209	1	012700804
5x150	250	1	012700805
6x150	270	1	012700806
10x250	382	1	012700810
8x200	312	1	012700808

1272BA

Chave de parafusos perfil Philips®, antifaiscante



PHxDxL mm	L1 mm		
1x5x100	209	1	012720801
2x6x150	270	1	012720802
3x8x200	332	1	012720803

1277BA

Chaves de fenda para parafusos de cabeça Torx®, antifaiscante



Ø	L mm	L1 mm	Ø mm		
T10	75	184	5	1	012770810
T15	75	184	5	1	012770815
T20	100	209	6	1	012770820
T25	125	209	6	1	012770825
T30	150	270	6	1	012770830
T40	200	332	8	1	012770840

1370BA

martelo tipo pena, antifaiscante



g	A mm	L mm	L1 mm		
500	30	310	108	1	013700805
1000	35	340	137	1	013700810

1370BA/MR

cabo de subst. para ref. 1370BA

1370BA/MR 500	1	013700865
1370BA/500		
1370BA/MR 1000	1	013700870
1370BA/1000		

1370BA/PL

Martelos pena antifaiscante, cabo de fibra



g	A mm	L mm	L1 mm		
500	30	310	108	1	013700815
1000	35	340	137	1	013700820

1375BA/PL

martelo de orelha antifaiscante, com cabo de fibra



g	L mm	L1 mm	Ø mm	
680	321	125	30	1 013750800

1377BA

martelo tipo bola antifaiscante



g	L1 mm	L mm	
340	90	280	1 013770834

1377BA/PL

martelo tipo bola, antifaiscante, com cabo de fibra



g	L1 mm	L mm	
340	90	280	1 013770884

1379BA

martelo desincrostador, antifaiscante



g	L1 mm	L mm	
500	142	315	1 013790850

1380BA

marreta antifaiscante



g	L1 mm	L mm	
1000	100	400	1 013800810
1500	118	400	1 013800815
2000	126	400	1 013800820

1380BA/MR

cabo de subst. para ref. 1380BA

1380BA/MR 1000	1 013800860
1380BA/MR 1500	1 013800865
1380BA/MR 2000	1 013800870

1380BA/PL

Marreta antifaiscante, cabo de fibra



g	L1 mm	L mm	
500	80	310	1 013800955
1000	94	350	1 013800960
1500	115	400	1 013800965
2000	125,5	400	1 013800970

1381BA

marreta antifaiscante, cabo de madeira



g	L1 mm	L mm	
5000	179	900	1 013810850
★8000	190	900	1 013810858

1381BA/MR

cabo de subst. para ref. 1381BA

1381BA/MR 5000	1 013810870
1381BA/5000	
★1381BA/MR 8000	1 013810878
1381BA/8000	

1381BA/PL

Marreta antifaiscante, cabo de fibra



g	L1 mm	L mm	
5000	172	900	1 013810885
8000	204	900	1 013810888

1390BA

Martelo antifaiscante com batentes de nylon



Ø mm	L mm	L1 mm	
★52	370	130	1 013900805

1390BA/R

Batente de nylon para reposição do item 1390BA



D mm	
52	4 013900885

1602BA

Alicate crimpador anti-faisca para terminais isolados, série leve



mm ²	L mm		
0.75÷6	200	1	016020801

1701BA

formões hexagonais antifaiscantes



L mm	A mm	S mm		
150	12	10	1	017010810
200	16	14	1	017010814
250	18	14	1	017010815
350	19	17	1	017010817

1703BA/A

Machado anti-faisca



L mm	L1 mm	A mm		
340	145	82	1	017030082

1703BA/P

martelo tipo picareta, antifaiscante



A mm	L mm	L1 mm		
56	1050	410	1	017030150

1703BA/PL

pá antifaiscante



A mm	L1 mm	L mm		
240	420	990	1	017030200

1717BA

raspador antifaiscante



A mm			
60	1	017170801	
80	1	017170803	

1717BA/1

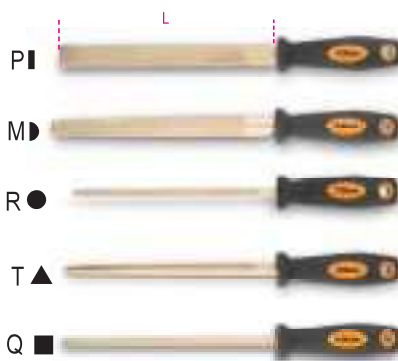
raspador de parede antifaiscante



A mm	L mm		
100	220	1	017170805

1719BA8

lima de 8" antifaiscante



	L mm		
1719BA8/P	200	1	017190801
1719BA8/M	200	1	017190805
1719BA8/R	200	1	017190810
1719BA8/T	200	1	017190815
1719BA8/Q	200	1	017190820

1719BA12

lima antifaiscante, 12"



	L mm		
1719BA12/P	300	1	017190831

1727BA

arco de serra antifaiscante



L mm	L1 mm		
500	300	1	017270801

1728BA

folha de serra antifaiscante, em liga de cobre-berílio



L mm			
300	1	017280801	

1737BA

escova antifaiscante



L mm	A mm		
294	29	1	017370801

1758BA

Funil antifaiscante



Ø mm	H mm		
160	150	1	017580815

1776BA

navalha antifaiscante



L1 mm	L mm		
145	250	1	017760801

1784BA

tesoura antifaiscante



L mm			
225	1	017840822	

Beta

Beta

REC 55



50
years in
motorsports

 **Beta**

PARTNERSHIP

 Robur
 Beta
WORK
 Beta
SHOP
 Beta

 3D Beta
Made in Italy

 BM
GROUP

 bro
Beta

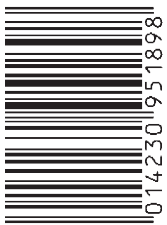
 VDF
VERNICIATURA



 speedUP
Racing Sport

Jorge Navarro
Moto2 World Championship

998068846



8 014230 951898

Technical
Partner

